



**РОССИЙСКАЯ ФЕДЕРАЦИЯ  
ИРКУТСКАЯ ОБЛАСТЬ  
КАЗАЧИНСКО-ЛЕНСКИЙ РАЙОН**

**МАГИСТРАЛЬНИНСКОЕ  
МУНИЦИПАЛЬНОЕ ОБРАЗОВАНИЕ  
АДМИНИСТРАЦИЯ  
Магистральнинского городского поселения  
ПОСТАНОВЛЕНИЕ**

п. Магистральный

от 29 октября 2024 г. № 259 - п

Г 7  
Об установлении публичного сервитута в отношении земельного участка с кадастровым номером 38:07:000000:85, с местоположением: Российская Федерация, Иркутская область, Казачинско-Ленский район, посёлок Магистральный.

На основании ходатайства Областного государственного унитарного энергетического предприятия «Электросетевая компания по эксплуатации электрических сетей «Облкоммунэнерго» (ОГРН 1023801542412, ИНН 3800000252) (далее - Владелец публичного сервитута) об установлении публичного сервитута от 15 октября 2024 г № ИК/04-3-4386, свидетельства о государственной регистрации права от 16 февраля 2010 г. номер 38 АД 140438, руководствуясь статьями 23 и главой V.7 Земельного кодекса Российской Федерации, пунктом 1 статьи 3.6 Федерального закона «О введении в действие Земельного кодекса Российской Федерации», статьей 14 Федерального закона от 06 октября 2003 года № 131-ФЗ «Об общих принципах организации местного самоуправления в Российской Федерации», статьями 7, 24, 39, 47 Устава Магистральнинского муниципального образования, Администрация Магистральнинского городского поселения

**ПОСТАНОВЛЯЕТ:**

1. Установить публичный сервитут в отношении земельного участка с кадастровым номером 38:07:000000:86, с местоположением: Иркутская область, Казачинско-Ленский район, посёлок Магистральный, в целях размещения объектов электросетевого хозяйства «Электросетевой комплекс Магистральный-1», на срок 49 (сорок девять) лет.

2. Срок, в течение которого использование вышеуказанного земельного участка и (или) расположенного на нем объекта недвижимого имущества в соответствии с их разрешенным использованием будет невозможно или существенно затруднено в связи с осуществлением сервитута, составляют 1 (один) год.

3. Порядок установления зоны с особыми условиями использования территорий и содержание ограничений прав на земельные участки в границах таких зон утверждены постановлением Правительства РФ от 24 февраля 2009 года № 160 «О порядке установления

охранных зон объектов электросетевого хозяйства и особых условий использования земельных участков, расположенных в границах таких зон».

4. В соответствии с частью 4 статьи 3.6 Федерального закона от 25 октября 2001 года № 137-ФЗ «О введении в действие Земельного кодекса Российской Федерации», плата за публичный сервитут не устанавливается.

5. Владелец публичного сервитута обязан привести земли в состояние, пригодное для их использования в соответствии с разрешенным использованием, в срок не позднее чем три месяца после завершения строительства, капитального или текущего ремонта, реконструкции, эксплуатации, консервации, сноса инженерного сооружения, для размещения которого был установлен публичный сервитут.

6. Утвердить границы публичного сервитута (Приложение № 1).

7. Отделу строительства, архитектуры и жилищно-коммунального хозяйства в течение 5 (пяти) рабочих дней со дня принятия настоящего постановления направить его копию:

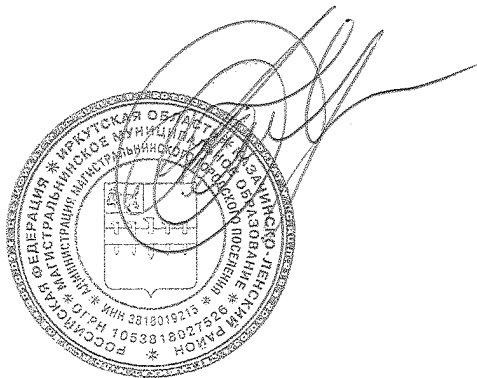
1) в Управление Федеральной службы государственной регистрации, кадастра и картографии по Иркутской области;

2) Властителю публичного сервитута.

8. Отделу строительства, архитектуры и жилищно-коммунального хозяйства в течение 5 (пяти) рабочих дней со дня принятия настоящего постановления обеспечить его опубликование в газете «Вестник Магистрального» и размещение в информационно-телекоммуникационной сети «Интернет» на сайте администрации Магистральнинского городского поселения.

9. Контроль исполнения настоящего постановления оставляю за собой.

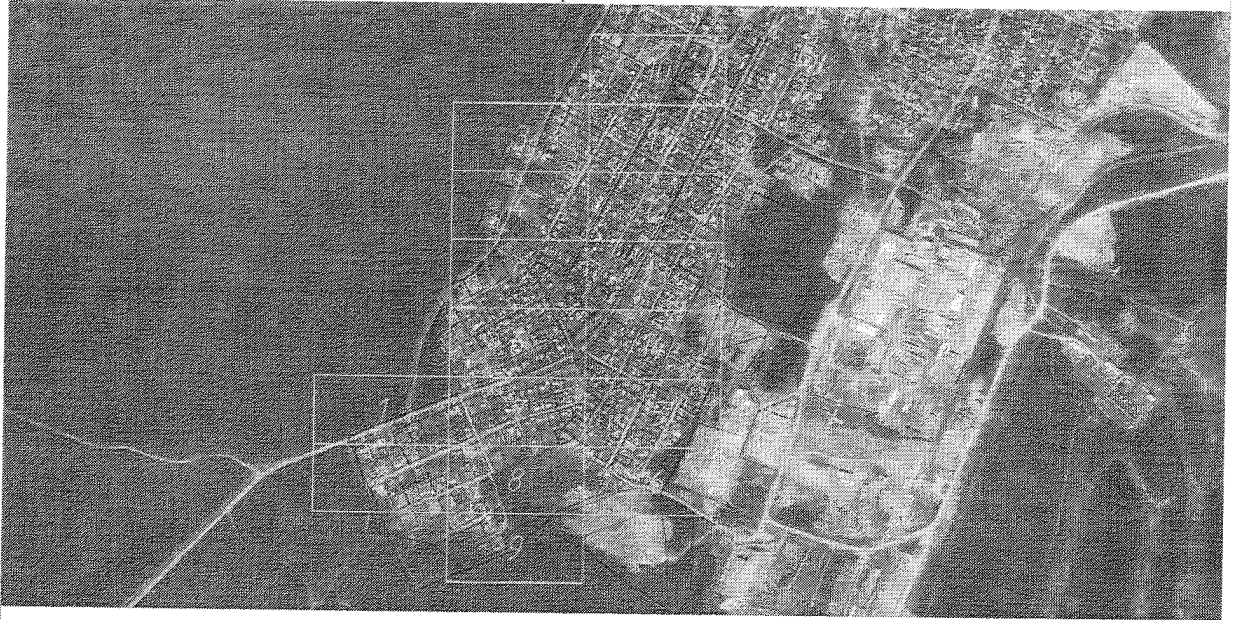
Глава Магистральнинского  
городского поселения



П.А. Егоров

Приложение № 1  
к Постановлению администрации  
Магистральнинского городского поселения  
от 29 октября 2024 год № 259 - п

Схема расположения границ публичного сервитута  
Схема размещения листов



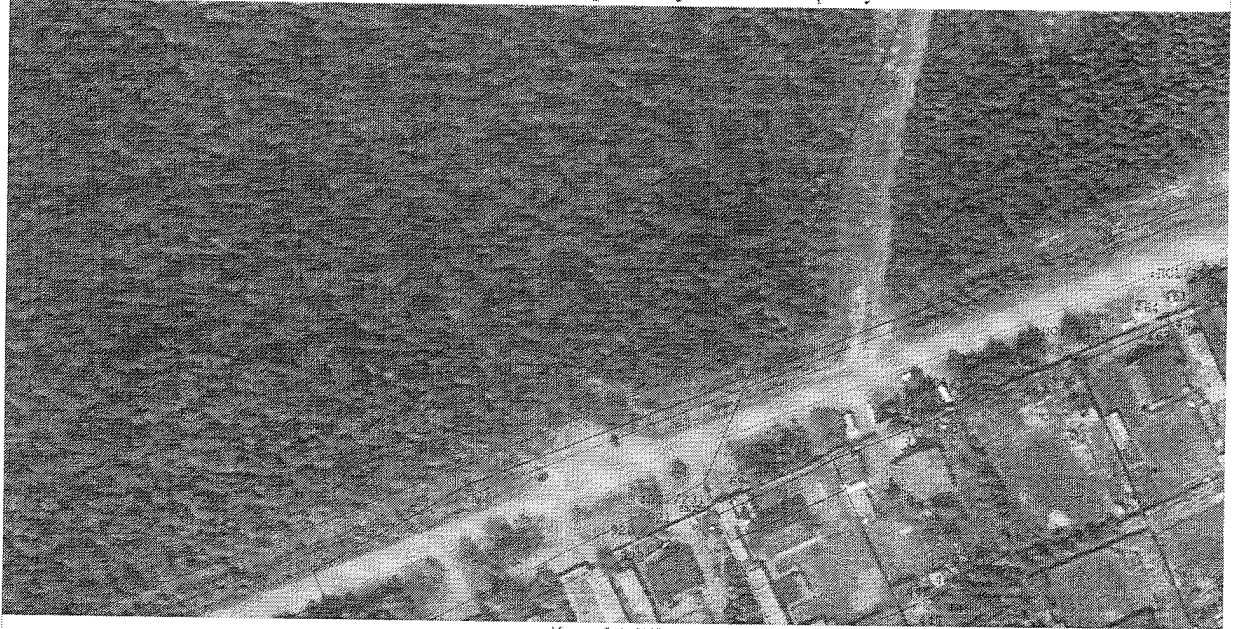
Масштаб: 1:9000

Схематическое изображение карты, графики, сведений о которых действительны для определения границ публичного сервитута, расположенных на территории Магистральнинского городского поселения.

Схематическое изображение карты, графики, сведений о которых действительны для определения границ публичного сервитута, расположенных на территории Магистральнинского городского поселения.

Схематическое изображение карты, графики, сведений о которых действительны для определения границ публичного сервитута, расположенных на территории Магистральнинского городского поселения.

Схема расположения границ публичного сервитута



Масштаб: 1:1000

Схематическое изображение карты, графики, сведений о которых действительны для определения границ публичного сервитута, расположенных на территории Магистральнинского городского поселения.

Схематическое изображение карты, графики, сведений о которых действительны для определения границ публичного сервитута, расположенных на территории Магистральнинского городского поселения.

Схематическое изображение карты, графики, сведений о которых действительны для определения границ публичного сервитута, расположенных на территории Магистральнинского городского поселения.

Схематическое изображение карты, графики, сведений о которых действительны для определения границ публичного сервитута, расположенных на территории Магистральнинского городского поселения.

Схематическое изображение карты, графики, сведений о которых действительны для определения границ публичного сервитута, расположенных на территории Магистральнинского городского поселения.

### Схема расположения границ публичного сервитута



Масштаб: 1:1000

..... линия обслуживания центра, границы, сведения и координат объектов для определения их местоположения относительно границ публичного сервитута;  
 ..... ситуационная карта границ, сведения и координат объектов для определения их местоположения относительно границ публичного сервитута;  
 ..... Ж.К. Микрорайон №1;  
 ПС1 - обозначение границ публичного сервитута;  
 1, 2 - обозначение границ публичного сервитута;  
 ● - кадастровый номер участка, сведения и координат объектов, расположенных на территории, отнесенной к границам публичного сервитута.

Выносной лист 2

### Схема расположения границ публичного сервитута



Масштаб: 1:1000

..... линия обслуживания центра, границы, сведения и координат объектов для определения их местоположения относительно границ публичного сервитута;  
 ..... ситуационная карта границ, сведения и координат объектов для определения их местоположения относительно границ публичного сервитута;  
 ..... Ж.К. Микрорайон №1;  
 ПС1 - обозначение границ публичного сервитута;  
 1, 2 - обозначение границ публичного сервитута;  
 ● - кадастровый номер участка, сведения и координат объектов, расположенных на территории, отнесенной к границам публичного сервитута.

Выносной лист 3

### Схема расположения границ публичного сервитута



Масштаб: 1:1000

линии, образующие заданные границы, откосы и кромки, а также выделены как сервитутные все расположенные между заданными границами публичного сервитута;

— границы новых и старых границ, выделенных в ЕГРН, выделены и кромки выделенных для строительства во внеквотловальном;

— ЖЗ (защитная зона);

— ПСЗ (область особого охранения);

1...6 — обозначения выделенных точек границ публичного сервитута;

● — характерные точки (закрепы, столбы) и кромки выделенных объектов, расположенных на местности;

00 100 0000001-000 — кадастровый номер земельного участка

### Схема расположения границ публичного сервитута



Масштаб: 1:1000

линии, образующие заданные границы, откосы и кромки, а также выделены как сервитутные все расположенные между заданными границами публичного сервитута;

— границы новых и старых границ, выделенных в ЕГРН, выделены и кромки выделенных для строительства во внеквотловальном;

— ЖЗ (защитная зона);

— ПСЗ (область особого охранения);

1...6 — обозначения выделенных точек границ публичного сервитута;

● — характерные точки (закрепы, столбы) и кромки выделенных объектов, расположенных на местности;

00 100 0000001-000 — кадастровый номер земельного участка

### Схема расположения границ публичного сервитута



Масштаб: 1:1000

..... - линия образования части границ, выходящая из границы собственности или принадлежащая ей  
 ..... - граница собственности на земельный участок  
 ..... - граница части земельного участка, принадлежащего в БТИ сведения о которой отсутствуют  
 для назначения ее местоположения:  
 - Ж.К. Мухоморова (1);  
 ЖС1 - обременение образуемое публичным сервитутом;  
 1, б - обременение образуемое публичным сервитутом;  
 ● - акриловые вышки (столбы, свешивающиеся с территории) подлежат сносу в соответствии с законодательством;  
 00:00:00000000 - кадастровый номер земельного участка

Выносной лист 6

### Схема расположения границ публичного сервитута



Масштаб: 1:1000

..... - линия образования части границ, выходящая из границы собственности или принадлежащая ей  
 ..... - граница собственности на земельный участок  
 ..... - граница части земельного участка, принадлежащего в БТИ сведения о которой отсутствуют  
 для назначения ее местоположения:  
 - Ж.К. Мухоморова (1);  
 ЖС1 - обременение образуемое публичным сервитутом;  
 1, б - обременение образуемое публичным сервитутом;  
 ● - акриловые вышки (столбы, свешивающиеся с территории) подлежат сносу в соответствии с законодательством;  
 00:00:00000000 - кадастровый номер земельного участка

Выносной лист 7

### Схема расположения границ публичного сервитута



Масштаб: 1:1000

- - линия образцовых точек, границ, сведений о натурной обстановке, как определяемых ее местными жителями (образованные пункты публичного сервитута);
- - условные знаки, границы земель в ЕГРН и сведения о которых отсутствуют для определения ее местоположения;
- Ж.И. - Железнодорожная;
- П.С. - автомобильная дорога общего пользования;
- 1...6 - обозначения земельных участков публичного сервитута;
- - категория земель границ, сведений о которой отсутствуют в кадастре на местности;
- 00.00.00000.000 - кадастровый номер земельного участка.

Выходной лист 8

### Схема расположения границ публичного сервитута



Масштаб: 1:1000

- - линия образцовых точек, границ, сведений о натурной обстановке, как определяемых ее местными жителями (образованные пункты публичного сервитута);
- - условные знаки, границы земель в ЕГРН и сведения о которых отсутствуют для определения ее местоположения;
- Ж.И. - Железнодорожная;
- П.С. - автомобильная дорога общего пользования;
- 1...6 - обозначения земельных участков публичного сервитута;
- - категория земель границ, сведений о которой отсутствуют в кадастре на местности;
- 00.00.00000.000 - кадастровый номер земельного участка.

Выходной лист 9

### Схема расположения границ публичного сервитута



Масштаб: 1:1000

члены объединения частей границ, с выделом и номером для указания их местоположения (абсолютные данные публичного сервитута);

— условные знаки, обозначающие границы, выделенные и ВРП, сведения о которых документально не отражены во кадастровом плане территории;

— Ж.З. Межевая линия 1;

ПЗ — обозначение границ публичного сервитута;

1...6 — абсолютные координаты точек границы публичного сервитута;

● — характерная точка границы, сведения о которой позволяют однозначно определить ее положение на местности;

00.00.0000000000 — кадастровый номер земельного участка.

Выносной лист 10

### Схема расположения границ публичного сервитута



Масштаб: 1:1000

члены объединения частей границ, с выделом и номером для указания их местоположения (абсолютные данные публичного сервитута);

— условные знаки, обозначающие границы, выделенные и ВРП, сведения о которых документально не отражены во кадастровом плане территории;

— Ж.З. Межевая линия 1;

ПЗ — обозначение границ публичного сервитута;

1...6 — абсолютные координаты точек границы публичного сервитута;

● — характерная точка границы, сведения о которой позволяют однозначно определить ее положение на местности;

00.00.0000000000 — кадастровый номер земельного участка.

Выносной лист 11



### Схема расположения границ публичного сервитута



Масштаб: 1:1000

— это схематическая линия границы, сведения о которой используются для определения ее местонахождения относительно границ земельных участков;  
 — схематическая линия границ земельных участков и ВРИ сведений о которых предоставлена для определения ее местонахождения;

- Ж/М. Милытрянская-1;  
 БСУ — обозначение объектов публичного сервитута;  
 1, 6 — обозначение границ публичного сервитута;  
 ● — схематическая линия границ, сведения о которой используются для определения ее местонахождения;

### Схема расположения границ публичного сервитута



Масштаб: 1:1000

— это схематическая линия границы, сведения о которой используются для определения ее местонахождения относительно границ земельных участков;  
 — схематическая линия границ земельных участков и ВРИ сведений о которых предоставлена для определения ее местонахождения;

- Ж/М. Милытрянская-1;  
 БСУ — обозначение объектов публичного сервитута;  
 1, 6 — обозначение границ публичного сервитута;  
 ● — схематическая линия границ, сведения о которой используются для определения ее местонахождения;

### Схема расположения границ публичного сервитута



Масштаб: 1:1000

члены, образующие часть территории, охватываемой территорией для строительства от  
 существующей территории граница публичного сервитута;  
 - граница территории, охватываемой в ЕПД сведения о которой отсутствуют  
 для определения ее местонахождения;  
 ПС1 - обозначение территории публичного сервитута;  
 1 - 6 - обозначение кадастровых точек границ публичного сервитута;  
 ● - кадастровая точка границ, охватываемой территорией для строительства от территории на местности;  
 0000-00000-000 - кадастровый номер земельного участка.

Выносной лист 14

### Схема расположения границ публичного сервитута

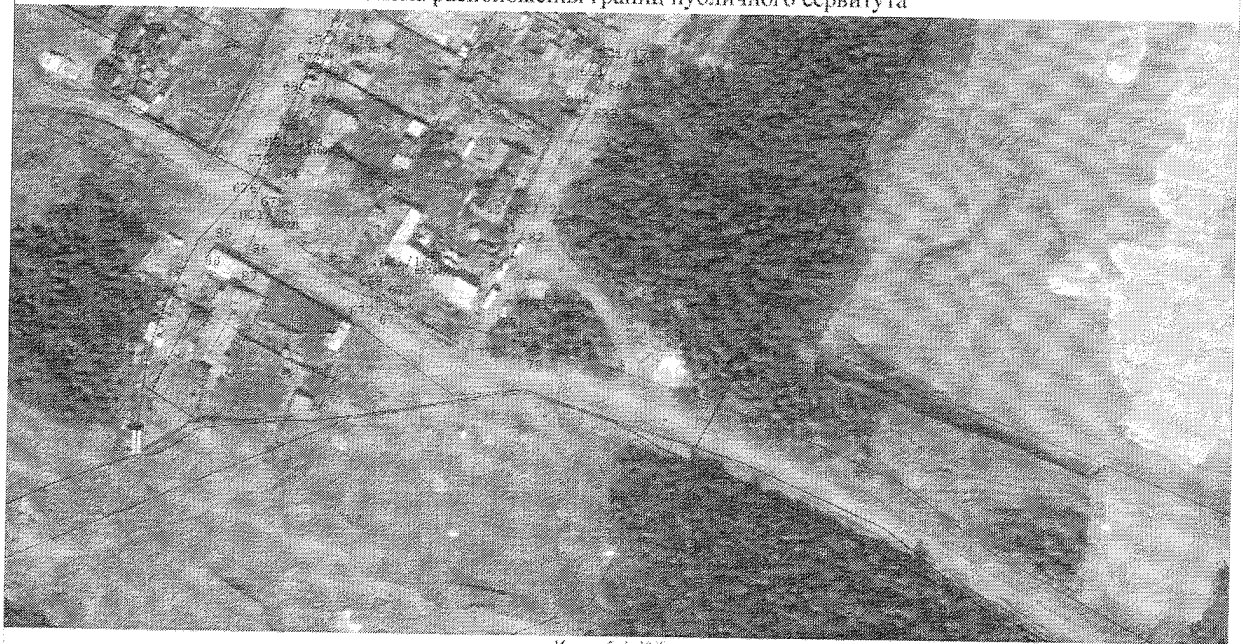


Масштаб: 1:1000

члены, образующие часть территории, охватываемой территорией для строительства от  
 существующей территории граница публичного сервитута;  
 - граница территории, охватываемой в ЕПД сведения о которой отсутствуют  
 для определения ее местонахождения;  
 ПС1 - обозначение территории публичного сервитута;  
 1 - 6 - обозначение кадастровых точек границ публичного сервитута;  
 ● - кадастровая точка границ, охватываемой территорией для строительства от территории на местности;  
 0000-00000-000 - кадастровый номер земельного участка.

Выносной лист 15

## Схема расположения границ публичного сервитута



Масштаб: 1:1000

черная обводненная линия границы, сплошная и штриховая для территории, смежной с ее  
 соседними участками (границы публичного сервитута);  
 - пунктирная линия границ, сплошная и штриховая для территории, смежной с ее  
 соседними участками.

- ЛС - обозначение объектов публичного сервитута;  
 1 - обозначение объектов публичного сервитута;  
 ● - обозначение точек границ, сплошная и штриховая для территории, смежной с ее  
 соседними участками.