

**РОССИЙСКАЯ ФЕДЕРАЦИЯ
ИРКУТСКАЯ ОБЛАСТЬ
КАЗАЧИНСКО-ЛЕНСКИЙ РАЙОН**

**МАГИСТРАЛЬНИНСКОЕ
МУНИЦИПАЛЬНОЕ ОБРАЗОВАНИЕ
АДМИНИСТРАЦИЯ
Магистральнинского городского поселения
ПОСТАНОВЛЕНИЕ**

п. Магистральный

от 09 октября 2024 г. № 246 - п

Г Об установлении публичного сервитута в
отношении земельного участка с кадастро-
вым номером 38:07:000000:79, с местопо-
ложением: Российская Федерация, Иркутская
область, Казачинско-Ленский район, посёлок
Магистральный.

На основании ходатайства Областного государственного унитарного энергетического предприятия «Электросетевая компания по эксплуатации электрических сетей «Облкоммунэнерго» (ОГРН 1023801542412, ИНН 3800000252) (далее - Владелец публичного сервитута) об установлении публичного сервитута от 02 октября 2024 г № ИК/04-3-4220, свидетельства о государственной регистрации права от 16 февраля 2010 г. номер 38 АД 140438, руководствуясь статьями 23 и главой V.7 Земельного кодекса Российской Федерации, пунктом 1 статьи 3.6 Федерального закона «О введении в действие Земельного кодекса Российской Федерации», статьей 14 Федерального закона от 06 октября 2003 года № 131-ФЗ «Об общих принципах организации местного самоуправления в Российской Федерации», статьями 7, 24, 39, 47 Устава Магистральнинского муниципального образования, Администрация Магистральнинского городского поселения

ПОСТАНОВЛЯЕТ:

1. Установить публичный сервитут в отношении земельного участка с кадастровым номером 38:07:000000:79, с местоположением: Иркутская область, Казачинско-Ленский район, посёлок Магистральный, в целях размещения объектов электросетевого хозяйства «Электросетевой комплекс Магистральный-1», на срок 49 (сорок девять) лет.
2. Срок, в течение которого использование вышеуказанного земельного участка и (или) расположенного на нем объекта недвижимого имущества в соответствии с их разрешенным использованием будет невозможно или существенно затруднено в связи с осуществлением сервитута, составляют 1 (один) год.
3. Порядок установления зоны с особыми условиями использования территорий и содержание ограничений прав на земельные участки в границах таких зон утверждены постановлением Правительства РФ от 24 февраля 2009 года № 160 «О порядке установления

охранных зон объектов электросетевого хозяйства и особых условий использования земельных участков, расположенных в границах таких зон».

4. В соответствии с частью 4 статьи 3.6 Федерального закона от 25 октября 2001 года № 137-ФЗ «О введении в действие Земельного кодекса Российской Федерации», плата за публичный сервитут не устанавливается.

5. Владелец публичного сервитута обязан привести земли в состояние, пригодное для их использования в соответствии с разрешенным использованием, в срок не позднее чем три месяца после завершения строительства, капитального или текущего ремонта, реконструкции, эксплуатации, консервации, сноса инженерного сооружения, для размещения которого был установлен публичный сервитут.

6. Утвердить границы публичного сервитута (Приложение № 1).

7. Отделу строительства, архитектуры и жилищно-коммунального хозяйства в течение 5 (пяти) рабочих дней со дня принятия настоящего постановления направить его копию:

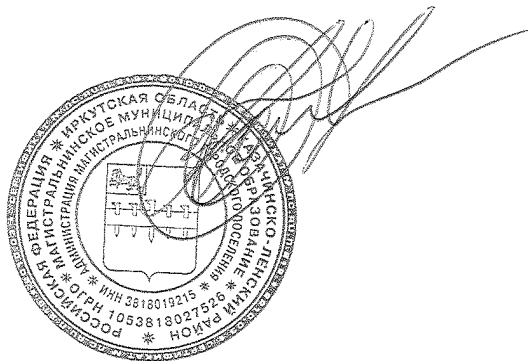
1) в Управление Федеральной службы государственной регистрации, кадастра и картографии по Иркутской области;

2) Властителю публичного сервитута.

8. Отделу строительства, архитектуры и жилищно-коммунального хозяйства в течение 5 (пяти) рабочих дней со дня принятия настоящего постановления обеспечить его опубликование в газете «Вестник Магистрального» и размещение в информационно-телекоммуникационной сети «Интернет» на сайте администрации Магистральнинского городского поселения.

9. Контроль исполнения настоящего постановления оставляю за собой.

Глава Магистральнинского
городского поселения



П.А. Егоров

Приложение № 1
к Постановлению администрации
Магистральнинского городского поселения
от 09 октября 2024 год № 246 - п

Схема расположения границ публичного сервитута
Схема размещения листов



Масштаб: 1:9000

..... линия образования части границ, существующих и планируемых для определения ее местоположения относительно границ публичного сервитута;
..... существующие участки, расположенные в БУРН с наличием и наличием объектов для определения ее местоположения;
..... ОК Магистральнинский-1

Схема расположения границ публичного сервитута



Масштаб: 1:1000

..... линия образования части границ, существующих и планируемых для определения ее местоположения относительно границ публичного сервитута;
..... существующие участки, расположенные в БУРН с наличием и наличием объектов для определения ее местоположения;
..... ОК Магистральнинский-1

..... линия образования границ публичного сервитута;
..... существующие участки, расположенные в БУРН с наличием и наличием объектов для определения ее местоположения;
..... ОК Магистральнинский-1

Схема расположения границ публичного сервитута



Масштаб: 1:1000

..... линия обременения части строения, являющаяся в натуре действительной для определения ее местонахождения/обременения границ публичного сервитута;
 контурная линия части строения, являющаяся в ЕГРН сведения о которой действительна для определения ее местонахождения;
 Ж/К Миллиарды 1;
 ПСК - обозначение обременения публичного сервитута;
 1 - 6 - обозначения территории выдел, являющиеся публичными сервитутами;
 ● - обозначения точек границ, сведений о которых невозможно определить ее местонахождение по местности;
 00 (000000-000) - кадастровый номер земельного участка.

Схема расположения границ публичного сервитута



Масштаб: 1:1000

..... линия обременения части строения, являющаяся в натуре действительной для определения ее местонахождения/обременения границ публичного сервитута;
 контурная линия части строения, являющаяся в ЕГРН сведения о которой действительна для определения ее местонахождения;
 Ж/К Миллиарды 1;
 ПСК - обозначение обременения публичного сервитута;
 1 - 6 - обозначения территории выдел, являющиеся публичными сервитутами;
 ● - обозначения точек границ, сведений о которых невозможно определить ее местонахождение по местности;
 00 (000000-000) - кадастровый номер земельного участка.

Схема расположения границ публичного сервитута



Масштаб: 1:1000

..... - линия образующая часть границ, сведения о которой отсутствуют, для определения ее местоположения используются данные ближайших объектов;

..... - границы земельных участков, расположенные в ЕГРН сведения о которых отсутствуют для определения их местоположения;

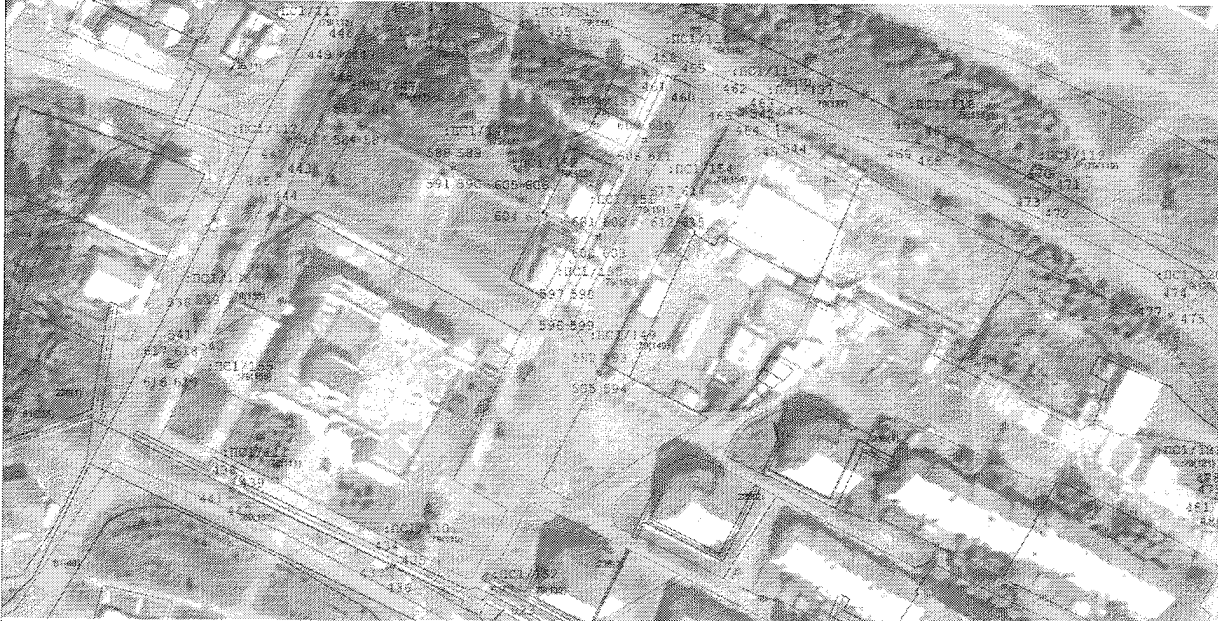
..... - АСД Месторазмещение-1;

ПС1 - обозначение образующего земельного сервитута;

1, 2, 6 - обозначение образующих земель сервитута публичного сервитута;

● - характеристика точки границ, сведения о которой позволяют однозначно определить ее положение на местности; (по 00-001000-001) - кадастровый номер земельного участка.

Схема расположения границ публичного сервитута



Масштаб: 1:1000

..... - линия образующая часть границ, сведения о которой отсутствуют, для определения ее местоположения используются данные ближайших объектов;

..... - границы земельных участков, расположенные в ЕГРН сведения о которых отсутствуют для определения их местоположения;

..... - АСД Месторазмещение-1;

ПС1 - обозначение образующего земельного сервитута;

1, 2, 6 - обозначение образующих земель сервитута публичного сервитута;

● - характеристика точки границ, сведения о которой позволяют однозначно определить ее положение на местности; (по 00-001000-001) - кадастровый номер земельного участка.

Схема расположения границ публичного сервитута



Масштаб: 1 : 1000

схема (обозначения) места границы, сведения о которой достоянием для представления ее
в Едином государственном реестре недвижимости;

схема (обозначения) места границы, сведения о которой достоянием для представления ее
в Едином государственном реестре недвижимости;

схема (обозначения) места границы, сведения о которой достоянием для представления ее
в Едином государственном реестре недвижимости;

ЛС1 - обозначение структурных элементов территории;

1, 2 - обозначения характерных точек, границы публичного сервитута;

● - характерная точка границы, сведения о которой позволяют однозначно определить ее положение на местности;

00 00 00000 000 - кадастровый номер земельного участка.

Выносной лист 6

Схема расположения границ публичного сервитута



Масштаб: 1 : 1000

схема (обозначения) места границы, сведения о которой достоянием для представления ее
в Едином государственном реестре недвижимости;

схема (обозначения) места границы, сведения о которой достоянием для представления ее
в Едином государственном реестре недвижимости;

схема (обозначения) места границы, сведения о которой достоянием для представления ее
в Едином государственном реестре недвижимости;

ЛС1 - обозначение структурных элементов территории;

1, 2 - обозначения характерных точек, границы публичного сервитута;

● - характерная точка границы, сведения о которой позволяют однозначно определить ее положение на местности;

00 00 00000 000 - кадастровый номер земельного участка.

Выносной лист 7

Схема расположения границ публичного сервитута



Масштаб: 1:1000

линия - образующая часть границы, сведения о которой отсутствуют или определены ее местоположением/объектами границ публичного сервитута;
 пунктирная линия - часть границы, сведения о которой отсутствуют или определены ее местоположением;
 ЖЗ - Жилая зона;
 1...5 - обозначения образующих элементов сервитута;
 1...5 - обозначения территории, границы публичного сервитута;
 ● - характерная точка границы, сведения о которой отсутствуют или определены ее местоположением;
 00.00.000001-000 - кадастровый номер участка и участка.

Выносной лист 8

Схема расположения границ публичного сервитута



Масштаб: 1:1000

линия - образующая часть границы, сведения о которой отсутствуют или определены ее местоположением/объектами границ публичного сервитута;
 пунктирная линия - часть границы, сведения о которой отсутствуют или определены ее местоположением;
 ЖЗ - Жилая зона;
 1...5 - обозначения образующих элементов сервитута;
 1...5 - обозначения территории, границы публичного сервитута;
 ● - характерная точка границы, сведения о которой отсутствуют или определены ее местоположением;
 00.00.000001-000 - кадастровый номер участка и участка.

Выносной лист 9

Схема расположения границ публичного сервитута



Масштаб: 1:1000

схема обозначения точек границ, свободных и занятых участками для определения их местоположения в кадастровом плане территории, а также границ публичного сервитута;

— граница участка, занятая объектами в БТИ, свободных и занятых участками для определения их местоположения;

— Ж/К Милосердиевский 1;

ПЗП — обозначение объектов публичного сервитута;

1, 6 — обозначение кадастровых точек, занятых публичным сервитутом;

● — кадастровые точки границ, свободных и занятых участками для определения их местоположения на кадастровом плане территории;

ПЗП (ПЗП) ПЗП — кадастровый номер земельного участка.

Выносной лист 10

Схема расположения границ публичного сервитута



Масштаб: 1:1000

схема обозначения точек границ, свободных и занятых участками для определения их местоположения в кадастровом плане территории, а также границ публичного сервитута;

— граница участка, занятая объектами в БТИ, свободных и занятых участками для определения их местоположения;

— Ж/К Милосердиевский 1;

ПЗП — обозначение объектов публичного сервитута;

1, 6 — обозначение кадастровых точек, занятых публичным сервитутом;

● — кадастровые точки границ, свободных и занятых участками для определения их местоположения на кадастровом плане территории;

ПЗП (ПЗП) ПЗП — кадастровый номер земельного участка.

Выносной лист 11

Схема расположения границ публичного сервитута



Масштаб: 1:1000

- линия существующей части проездов, тротуаров и дорожек, расположенных для обслуживания объектов недвижимости (обременения границ публичного сервитута);
- существующая часть тротуаров, расположенных в ЕПЗН с учетом оговорки документации для определения ее местоположения;
- "ЖК Миллиарды-1";
- ПЗС1 - обременение обременением публичного сервитута;
- 1 - 6 - обременение характерные точки границы публичного сервитута;
- - характерные точки тротуаров, расположенных в границах планируемого обременения определять по координатам на местности;
- 00.00.00.0000.0001 - кадастровый номер земельного участка.

Выносной лист 12

Схема расположения границ публичного сервитута



Масштаб: 1:1000

- линия образованная частью проездов, тротуаров и дорожек расположенных для обслуживания объектов недвижимости (обременения границ публичного сервитута);
- существующая часть тротуаров, расположенных в ЕПЗН с учетом оговорки документации для определения ее местоположения;
- "ЖК Миллиарды-1";
- ПЗС1 - обременение обременением публичного сервитута;
- 1 - 6 - обременения характерные точки границы публичного сервитута;
- - характерные точки тротуаров, расположенных в границах планируемого обременения определять по координатам на местности;
- 00.00.00.0000.0001 - кадастровый номер земельного участка.

Выносной лист 13

Схема расположения границ публичного сервитута



Масштаб: 1:1000

..... - линия обременения чужой землей, сведения о которой действительны для определения ее местоположения и граница публичного сервитута;
 - существующая часть граница публичного сервитута;
 - существующая часть граница публичного сервитута в ЕГРН сведения о которой действительны для определения ее местоположения;
 - Ж.К. Магальский-1;
 - обременение обремененного публичного сервитута;
 - обременение территории, сведения о которой действительны определяются ее местоположением на местности;
 - характерная точка границы, сведения о которой действительны определяются ее местоположением на местности;
 - кадастровый номер земельного участка.

Выносной лист 14

Схема расположения границ публичного сервитута

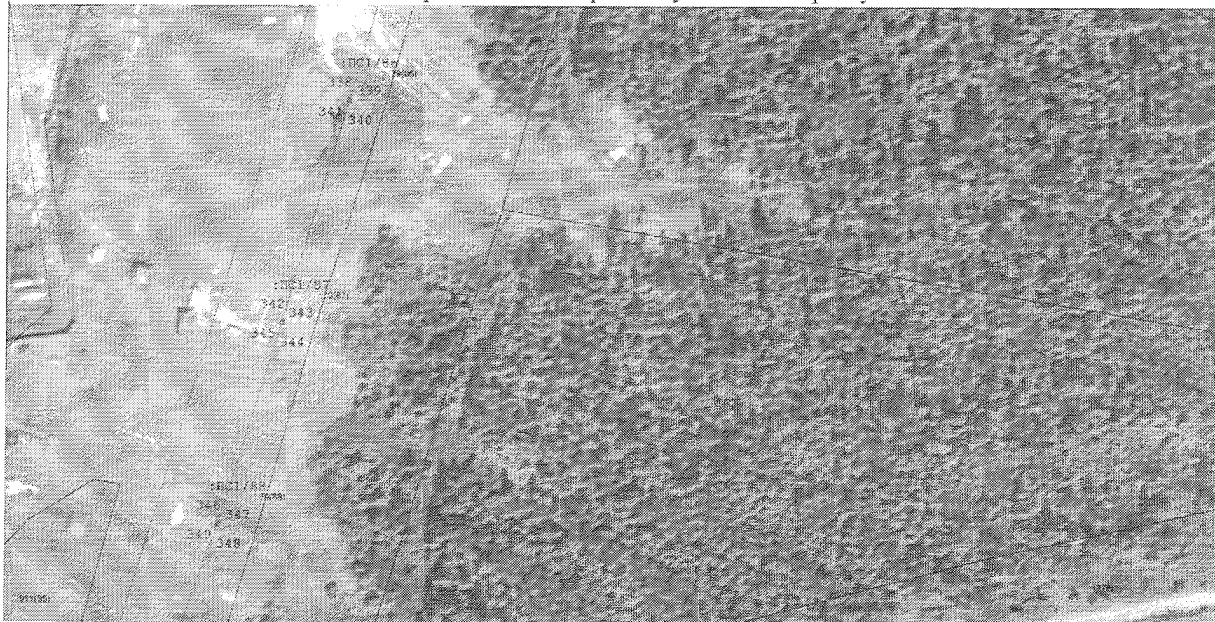


Масштаб: 1:1000

..... - линия обременения чужой землей, сведения о которой действительны для определения ее местоположения и граница публичного сервитута;
 - существующая часть граница публичного сервитута;
 - существующая часть граница публичного сервитута в ЕГРН сведения о которой действительны для определения ее местоположения;
 - Ж.К. Магальский-1;
 - обременение обремененного публичного сервитута;
 - обременение территории, сведения о которой действительны определяются ее местоположением на местности;
 - характерная точка границы, сведения о которой действительны определяются ее местоположением на местности;
 - кадастровый номер земельного участка.

Выносной лист 15

Схема расположения границ публичного сервитута



Масштаб: 1:1000

..... - линия кадастровая часть границ, сведения о которой отсутствуют для определения ее местоположения (различия границ по кадастру);
 - существующая часть границ, сведения о которой отсутствуют в ЕГРН (сведения о которой отсутствуют для определения ее местоположения);
 - Ж.К. Матвеевский-1;
 ИПЦИ - обозначение объектов в кадастровом учете;
 1, 6 - обозначения кадастровых номеров границ публичного сервитута;
 ● - кадастровая точка границ, сведения о которой отсутствуют (сведения о местоположении на местности);
 (ИПЦИ/827/828) - кадастровый номер земельного участка.

Схема расположения границ публичного сервитута



Масштаб: 1:1000

..... - линия кадастровая часть границ, сведения о которой отсутствуют для определения ее местоположения (различия границ по кадастру);
 - существующая часть границ, сведения о которой отсутствуют в ЕГРН (сведения о которой отсутствуют для определения ее местоположения);
 - Ж.К. Матвеевский-1;
 ИПЦИ - обозначение объектов в кадастровом учете;
 1, 6 - обозначения кадастровых номеров границ публичного сервитута;
 ● - кадастровая точка границ, сведения о которой отсутствуют (сведения о местоположении на местности);
 (ИПЦИ/827/828) - кадастровый номер земельного участка.