



**РОССИЙСКАЯ ФЕДЕРАЦИЯ  
ИРКУТСКАЯ ОБЛАСТЬ  
КАЗАЧИНСКО-ЛЕНСКИЙ РАЙОН**

**МАГИСТРАЛЬНИНСКОЕ  
МУНИЦИПАЛЬНОЕ ОБРАЗОВАНИЕ  
АДМИНИСТРАЦИЯ  
Магистральнинского городского поселения  
ПОСТАНОВЛЕНИЕ**

п. Магистральный

от 09 октября 2024 г. № 247 - п

Г Об установлении публичного сервитута в отношении земельного участка с кадастровым номером 38:07:000000:80, с местоположением: Российская Федерация, Иркутская область, Казачинско-Ленский район, посёлок Магистральный.

На основании ходатайства Областного государственного унитарного энергетического предприятия «Электросетевая компания по эксплуатации электрических сетей «Облкоммунэнерго» (ОГРН 1023801542412, ИНН 3800000252) (далее - Владелец публичного сервитута) об установлении публичного сервитута от 02 октября 2024 г № ИК/04-3-4220, свидетельства о государственной регистрации права от 16 февраля 2010 г. номер 38 АД 140438, руководствуясь статьями 23 и главой V.7 Земельного кодекса Российской Федерации, пунктом 1 статьи 3.6 Федерального закона «О введении в действие Земельного кодекса Российской Федерации», статьей 14 Федерального закона от 06 октября 2003 года № 131-ФЗ «Об общих принципах организации местного самоуправления в Российской Федерации», статьями 7, 24, 39, 47 Устава Магистральнинского муниципального образования, Администрация Магистральнинского городского поселения

**ПОСТАНОВЛЯЕТ:**

1. Установить публичный сервитут в отношении земельного участка с кадастровым номером 38:07:000000:80, с местоположением: Иркутская область, Казачинско-Ленский район, посёлок Магистральный, в целях размещения объектов электросетевого хозяйства «Электросетевой комплекс Магистральный-1», на срок 49 (сорок девять) лет.

2. Срок, в течение которого использование вышеуказанного земельного участка и (или) расположенного на нем объекта недвижимого имущества в соответствии с их разрешенным использованием будет невозможно или существенно затруднено в связи с осуществлением сервитута, составляют 1 (один) год.

3. Порядок установления зоны с особыми условиями использования территорий и содержание ограничений прав на земельные участки в границах таких зон утверждены постановлением Правительства РФ от 24 февраля 2009 года № 160 «О порядке установления

охранных зон объектов электросетевого хозяйства и особых условий использования земельных участков, расположенных в границах таких зон».

4. В соответствии с частью 4 статьи 3.6 Федерального закона от 25 октября 2001 года № 137-ФЗ «О введении в действие Земельного кодекса Российской Федерации», плата за публичный сервитут не устанавливается.

5. Владелец публичного сервитута обязан привести земли в состояние, пригодное для их использования в соответствии с разрешенным использованием, в срок не позднее чем три месяца после завершения строительства, капитального или текущего ремонта, реконструкции, эксплуатации, консервации, сноса инженерного сооружения, для размещения которого был установлен публичный сервитут.

6. Утвердить границы публичного сервитута (Приложение № 1).

7. Отделу строительства, архитектуры и жилищно-коммунального хозяйства в течение 5 (пяти) рабочих дней со дня принятия настоящего постановления направить его копию:

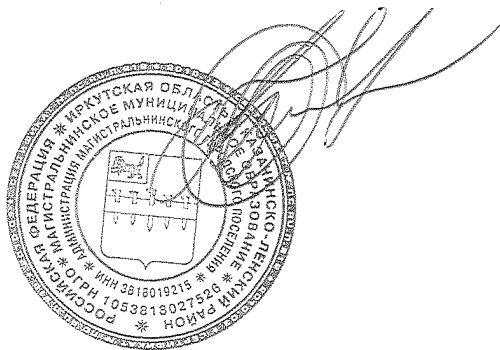
1) в Управление Федеральной службы государственной регистрации, кадастра и картографии по Иркутской области;

2) Властителю публичного сервитута.

8. Отделу строительства, архитектуры и жилищно-коммунального хозяйства в течение 5 (пяти) рабочих дней со дня принятия настоящего постановления обеспечить его опубликование в газете «Вестник Магистрального» и размещение в информационно-телекоммуникационной сети «Интернет» на сайте администрации Магистральнинского городского поселения.

9. Контроль исполнения настоящего постановления оставляю за собой.

Глава Магистральнинского  
городского поселения



П.А. Егоров



### Схема расположения границ публичного сервитута



Масштаб: 1:1000

..... часть образованной части территории, сведения о которой документально не определены;  
 ..... местонахождение образованных границ публичного сервитута;  
 ..... существующая часть границ, показанная в ЕГРН сведения о которой документально не определены по кадастровому плану;  
 ..... ЖСК Мухоморова-1;  
 ПС1 - образованные границы публичного сервитута;  
 1, 5 - образованные характерные точки границ публичного сервитута;  
 ● - характерные точки границ, сведения о которых документально определены ее владельцами на местности;  
 00:00:000001:001 - кадастровый номер земельного участка.

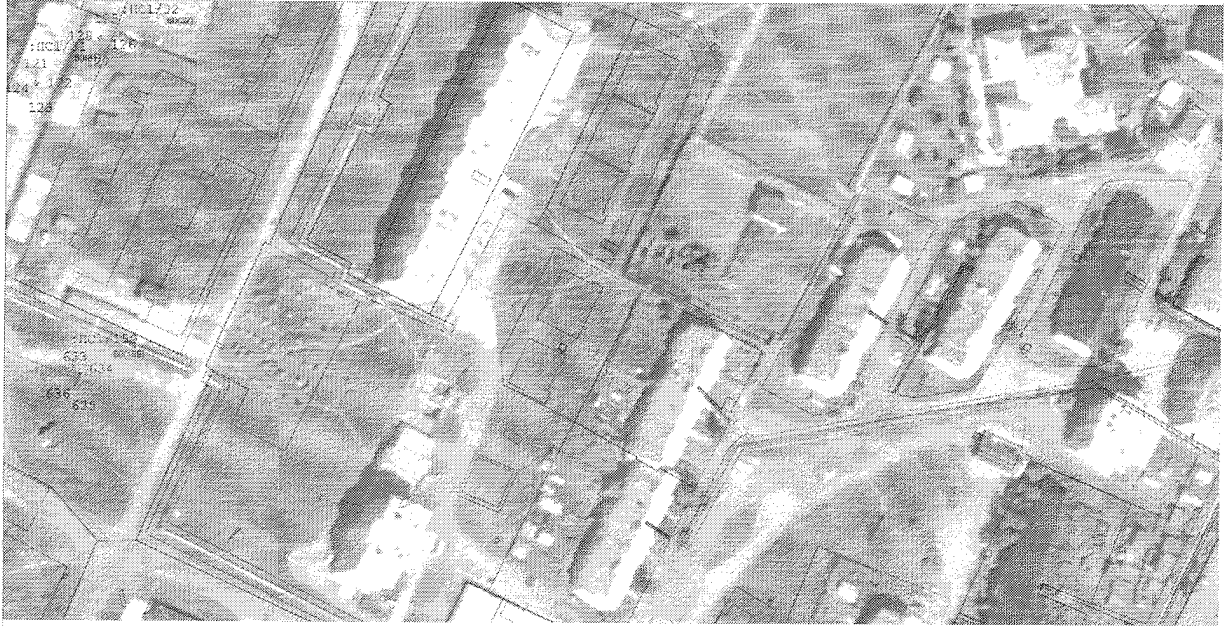
### Схема расположения границ публичного сервитута



Масштаб: 1:1000

..... часть образованной части территории, сведения о которой документально не определены;  
 ..... местонахождение образованных границ публичного сервитута;  
 ..... существующая часть границ, показанная в ЕГРН сведения о которой документально не определены по кадастровому плану;  
 ..... ЖСК Мухоморова-1;  
 ПС1 - образованные границы публичного сервитута;  
 1, 6 - образованные характерные точки границ публичного сервитута;  
 ● - характерные точки границ, сведения о которых документально определены ее владельцами на местности;  
 00:00:000001:001 - кадастровый номер земельного участка.

### Схема расположения границ публичного сервитута



Масштаб: 1:1000

..... - линия обременения части здания, строения и иной постройки или сооружения ее местонахождением границ публичного сервитута;  
 - существующая часть здания, строения и иной постройки или сооружения без обременения ее местонахождением;  
 - ЖЗ Малотрассы №1;  
 ПС1 - обременение обременения публичного сервитута;  
 ПС2 - обременение обременения публичного сервитута;  
 ● - контрольная точка граница, высота и другой параметр определяются ее привязкой к местности;  
 0010-000000-000 - кадастровый номер земельного участка.

Выносной лист 4

### Схема расположения границ публичного сервитута



Масштаб: 1:1000

..... - линия обременения части здания, строения и иной постройки или сооружения ее местонахождением границ публичного сервитута;  
 - существующая часть здания, строения и иной постройки или сооружения без обременения ее местонахождением;  
 - ЖЗ Малотрассы №1;  
 ПС1 - обременение обременения публичного сервитута;  
 ПС2 - обременение обременения публичного сервитута;  
 ● - контрольная точка граница, высота и другой параметр определяются ее привязкой к местности;  
 0010-000000-000 - кадастровый номер земельного участка.

Выносной лист 5

### Схема расположения границ публичного сервитута



..... - линии обременения частной территории, сведения о которой предоставлены для определения ее местонахождения (аббревиатура участка приведена в скобках);  
 ..... - ситуационная карта территории, входящая в ЕПРН сведения о которой предоставлены для определения ее местонахождения;  
 - К.К. Материалы №1;  
 ПС1 - обременение обременяемого публично сервитута;  
 1 - 6 - обременяемая территория (линии границ территории);  
 ● - кадастровая точка (улицы, сведения о которой позволяют определить ее местонахождение на местности, по адресу: 603000-030 - кадастровый номер земельного участка).

### Схема расположения границ публичного сервитута



..... - линии обременения частной территории, сведения о которой предоставлены для определения ее местонахождения (аббревиатура участка приведена в скобках);  
 ..... - ситуационная карта территории, входящая в ЕПРН сведения о которой предоставлены для определения ее местонахождения;  
 - К.К. Материалы №1;  
 ПС1 - обременение обременяемого публично сервитута;  
 1 - 6 - обременяемая территория (линии границ территории);  
 ● - кадастровая точка (улицы, сведения о которой позволяют определить ее местонахождение на местности, по адресу: 603000-030 - кадастровый номер земельного участка).

### Схема расположения границ публичного сервитута



Масштаб: 1:1000

..... линия образовательная часть, границы, сведения о которых отсутствуют для определения ее местоположения, местонахождения границ публичного сервитута;  
 ..... структурная часть здания, расположенная в ЕПРН сведения о которой отсутствуют для определения ее местоположения;  
 ..... Ж.К. Максимальный-1;  
 ПСТ - образовательная часть публичного сервитута;  
 1, 6 - образовательная часть здания, сведения о которой отсутствуют для определения ее местоположения;  
 ● - кадастровый номер земельного участка;  
 00:00:000000:000 - кадастровый номер земельного участка.

Выносной лист 8

### Схема расположения границ публичного сервитута



Масштаб: 1:1000

..... линия образовательная часть, границы, сведения о которой отсутствуют для определения ее местоположения, местонахождения границ публичного сервитута;  
 ..... структурная часть здания, расположенная в ЕПРН сведения о которой отсутствуют для определения ее местоположения;  
 ..... Ж.К. Максимальный-1;  
 ПСТ - образовательная часть публичного сервитута;  
 1, 6 - образовательная часть здания, сведения о которой отсутствуют для определения ее местоположения;  
 ● - кадастровый номер земельного участка;  
 00:00:000000:000 - кадастровый номер земельного участка.

Выносной лист 9





### Схема расположения границ публичного сервитута



Масштаб: 1:1000

нано изображением части участка, выделена в которой документально подтверждена ее  
 местоположением границ публичного сервитута;  
 - границей, выделена в которой документально подтверждена ее местоположением  
 для определения ее местоположения;  
 - ЖК Микрорайон-1;  
 ПСЭ - обременение обременения публичного сервитута;  
 1 - 6 - обременение выделены в виде границ публичного сервитута;  
 ● - характерная точка границ, выделены в которой документально подтверждена ее местоположением на местности;  
 00.00/000001/000 - кадастровый номер участка и участка.

Выносной лист 12

### Схема расположения границ публичного сервитута



Масштаб: 1:1000

нано изображением части участка, выделена в которой документально подтверждена ее  
 местоположением границ публичного сервитута;  
 - границей, выделена в которой документально подтверждена ее местоположением  
 для определения ее местоположения;  
 - ЖК Микрорайон-1;  
 ПСЭ - обременение обременения публичного сервитута;  
 1 - 6 - обременение выделены в виде границ публичного сервитута;  
 ● - характерная точка границ, выделены в которой документально подтверждена ее местоположением на местности;  
 00.00/000001/000 - кадастровый номер участка и участка.

Выносной лист 13

### Схема расположения границ публичного сервитута



Масштаб: 1:1000

..... - линия образующая часть границы, сведения о которой даны в таблице для определения ее местоположения по координатам точек и данных публичного кадастра;  
 - структурная часть границ публичного сервитута и ЕГРН сведений о которой даны в таблице для определения ее местоположения;  
 - Ж/К Мельничанский, 1;  
 ПС1 - обозначение образующей границы сервитута;  
 1, 0 - обозначение характеров линии границ публичного сервитута;  
 ● - характерная точка границы, сведения о которой даны в таблице для определения ее местоположения по координатам;  
 60, 00 (000,00) 000 - кадастровый номер земельного участка.

Выносной лист 14

### Схема расположения границ публичного сервитута



Масштаб: 1:1000

..... - линия образующая часть границы, сведения о которой даны в таблице для определения ее местоположения по координатам точек и данных публичного кадастра;  
 - структурная часть границ публичного сервитута и ЕГРН сведений о которой даны в таблице для определения ее местоположения;  
 - Ж/К Мельничанский, 1;  
 ПС1 - обозначение образующей границы сервитута;  
 1, 0 - обозначение характеров линии границ публичного сервитута;  
 ● - характерная точка границы, сведения о которой даны в таблице для определения ее местоположения по координатам;  
 60, 00 (000,00) 000 - кадастровый номер земельного участка.

Выносной лист 15

### Схема расположения границ публичного сервитута



Масштаб: 1:1000

..... линия образованная участками границ, сведения о которых отсутствуют или некорректны  
 ..... граница образованная участками границ публичного сервитута;  
 ..... граница образованная участками границ публичного сервитута в ЕГРН сведения о которой отсутствуют  
 для определения их местоположения;  
 - Ж.Р. Магистральная-1;  
 ПСО - обозначение образованного публичного сервитута;  
 1 - 6 - обозначения характерных точек границ публичного сервитута;  
 ● - характерные точки границ, сведения о которых отсутствуют или некорректны на момент;  
 00:00:0000000000 - кадастровый номер земельного участка.

### Схема расположения границ публичного сервитута



Масштаб: 1:1000

..... линия образованная участками границ, сведения о которых отсутствуют или некорректны  
 ..... граница образованная участками границ публичного сервитута;  
 ..... граница образованная участками границ публичного сервитута в ЕГРН сведения о которой отсутствуют  
 для определения их местоположения;  
 - Ж.Р. Магистральная-1;  
 ПСО - обозначение образованного публичного сервитута;  
 1 - 6 - обозначения характерных точек границ публичного сервитута;  
 ● - характерные точки границ, сведения о которых отсутствуют или некорректны на момент;  
 00:00:0000000000 - кадастровый номер земельного участка.

