

РОССИЙСКАЯ ФЕДЕРАЦИЯ
ИРКУТСКАЯ ОБЛАСТЬ
КАЗАЧИНСКО-ЛЕНСКИЙ РАЙОН
МАГИСТРАЛЬНИНСКОЕ МУНИЦИПАЛЬНОЕ ОБРАЗОВАНИЕ
ДУМА
МАГИСТРАЛЬНИНСКОГО ГОРОДСКОГО ПОСЕЛЕНИЯ
РЕШЕНИЕ
п. Магистральный

от 25 ноября 2021 года № 276

Г Об утверждении структуры администрации Магистральнинского городского поселения (исполнительно-распорядительного органа Магистральнинского муниципального образования) и контрольного счетного органа Магистральнинского городского поселения

Рассмотрев и обсудив представленный Главой Магистральнинского городского поселения Егорова П.А. проект структуры администрации Магистральнинского городского поселения (исполнительно-распорядительного органа Магистральнинского муниципального образования), руководствуясь статьей 14, пунктом 8 статьи 37 Федерального закона от 06.10.2003 № 131-ФЗ «Об общих принципах организации местного самоуправления в Российской Федерации», Законом Иркутской области от 15 октября 2007 г. № 89-ОЗ «О Реестре должностей муниципальной службы в Иркутской области и соотношении должностей муниципальной службы и должностей государственной гражданской службы Иркутской области», статьями 32,53 Устава Магистральнинского муниципального образования, Дума Магистральнинского городского поселения,

РЕШИЛА:

1. Утвердить структуру администрации Магистральнинского городского поселения (исполнительно-распорядительного органа Магистральнинского муниципального образования) в составе:

1.1. Руководство

- Глава городского поселения;
- Заместитель главы городского поселения;
- Управляющий делами администрации.

1.2. Финансово – экономический отдел (ФЭО):

- заведующий отделом – главный бухгалтер;
- консультант;
- ведущий бухгалтер (технический исполнитель)
- бухгалтер 1 категории (технический исполнитель).

1.3. Отдел строительства, архитектуры и жилищно-коммунального хозяйства (ОСА и ЖКХ):

- заведующий отделом;
- главный специалист;

- главный специалист;
- ведущий специалист;

1.4. Юридический отдел:

- заведующий отделом;
- главный специалист;
- ведущий специалист;
- заведующий архивом Думы Магистральнинского городского поселения, (технический исполнитель).

1.5. Специалисты:

- главный специалист по гражданской обороне и чрезвычайным ситуациям, пожарной охране, охране труда, противодействию терроризму и экстремизму;
- специалист 1 категории.

2. Ставки вспомогательного персонала (рабочих) должностей администрации Магистральнинского городского поселения:

- водитель легкового автомобиля;
- рабочий по обслуживанию зданий;
- уборщик служебных помещений;
- дворник.

3. Утвердить схему структуры администрации Магистральнинского городского поселения (исполнительно-распорядительного органа Магистральнинского муниципального образования) (Прилагается).

4. Утвердить единицу контрольно-счетной комиссии (контрольно-счетного органа) Магистральнинского городского поселения:

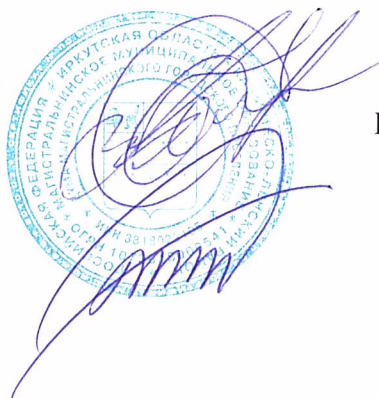
- инспектор контрольно-счетного органа городского поселения

5. Решение Думы Магистральнинского городского поселения от 22 декабря 2017 № 24 «Об утверждении структуры администрации Магистральнинского городского поселения (исполнительно-распорядительного органа Магистральнинского муниципального образования)» считать утратившим силу с 01.01.2022 г.

6. Настоящее решение вступает в силу с 01.01.2022 г.

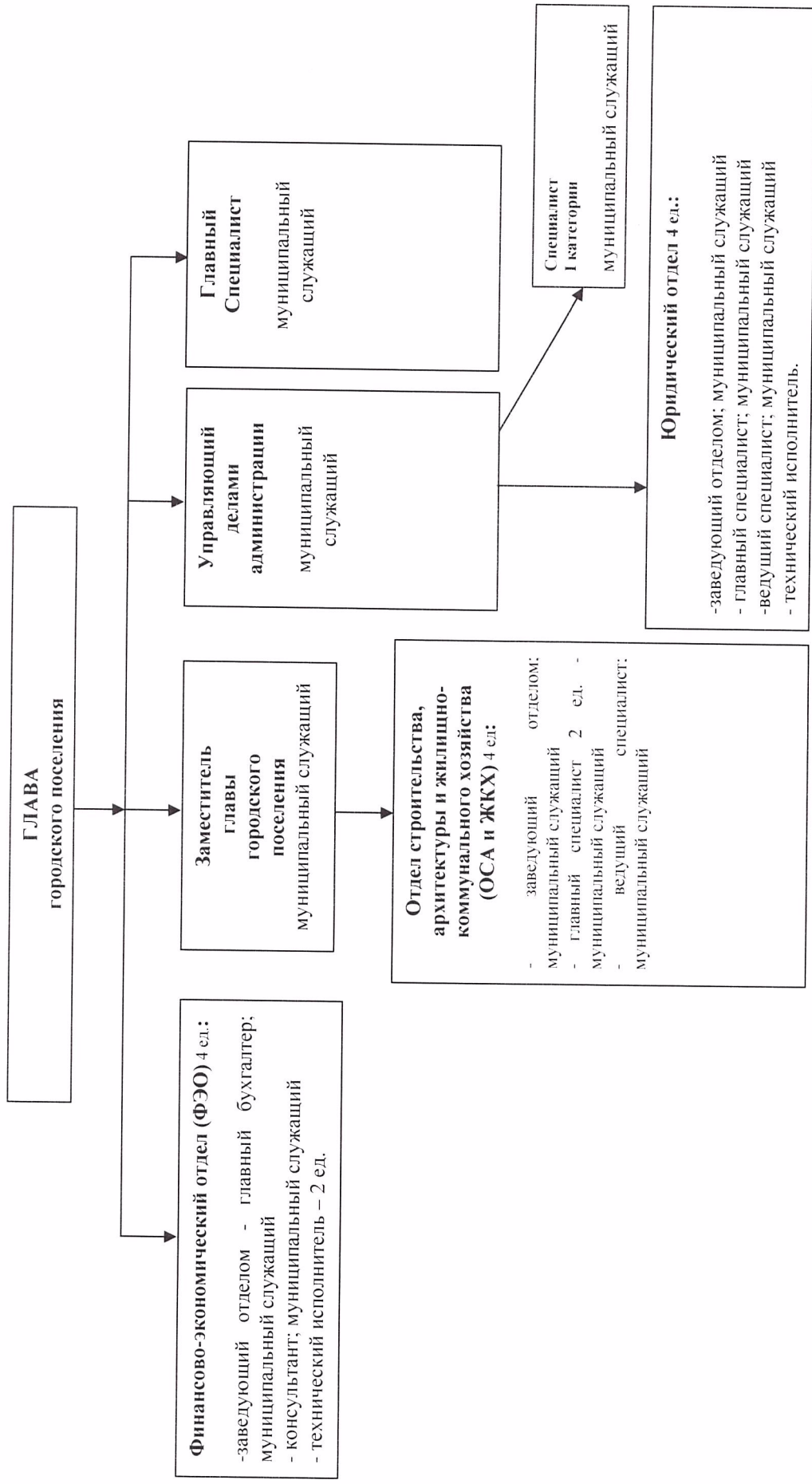
Глава Магистральнинского
городского поселения

Председатель Думы
Магистральнинского
городского поселения



П.А. Егоров

Л.А. Зуев



Примечание:

- инспектор контрольно-счетного органа городского поселения
подотчетен Думе Магистральинского городского поселения

Выборное лицо – 1 человек.

Муниципальных служащих - 13 человек

Вспомогательный персонал 4 человека

Технических исполнителей 3 человека