

РОССИЙСКАЯ ФЕДЕРАЦИЯ  
ИРКУТСКАЯ ОБЛАСТЬ  
КАЗАЧИНСКО-ЛЕНСКИЙ РАЙОН  
МАГИСТРАЛЬНИНСКОЕ МУНИЦИПАЛЬНОЕ ОБРАЗОВАНИЕ  
ДУМА  
МАГИСТРАЛЬНИНСКОГО ГОРОДСКОГО ПОСЕЛЕНИЯ  
**РЕШЕНИЕ**  
п. Магистральный

от 12 декабря 2023 года № 92

Г \_\_\_\_\_ Г  
Об утверждении структуры администрации  
Магистральнинского городского поселения  
(исполнительно-распорядительного органа  
Магистральнинского муниципального образования)  
и контрольного счетного органа  
Магистральнинского городского поселения

Рассмотрев и обсудив представленный Главой Магистральнинского городского поселения Егорова П.А. проект структуры администрации Магистральнинского городского поселения (исполнительно-распорядительного органа Магистральнинского муниципального образования), руководствуясь статьей 14, пунктом 8 статьи 37 Федерального закона от 06.10.2003 № 131-ФЗ «Об общих принципах организации местного самоуправления в Российской Федерации», Законом Иркутской области от 15 октября 2007 г. № 89-ОЗ «О Реестре должностей муниципальной службы в Иркутской области и соотношении должностей муниципальной службы и должностей государственной гражданской службы Иркутской области», статьями 32, 53 Устава Магистральнинского муниципального образования, Дума Магистральнинского городского поселения,

**РЕШИЛА:**

1. Утвердить структуру администрации Магистральнинского городского поселения (исполнительно-распорядительного органа Магистральнинского муниципального образования) в составе:

**1.1. Руководство**

- Глава городского поселения;
- Заместитель главы городского поселения;
- Управляющий делами администрации.

**1.2. Финансово – экономический отдел (ФЭО):**

- заведующий отделом – главный бухгалтер;
- консультант;
- ведущий бухгалтер (технический исполнитель)
- бухгалтер 1 категории (технический исполнитель).

**1.3. Отдел строительства, архитектуры и жилищно-коммунального хозяйства (ОСА и ЖКХ):**

- заведующий отделом;

- главный специалист главный специалист по земле, землеустройству, осуществлению муниципального земельного контроля за использованием земель поселения;

- главный специалист;
- ведущий специалист;

#### **1.4. Юридический отдел:**

- заведующий отделом;
- консультант;

- консультант по организации и осуществлению муниципального контроля на территории муниципального образования, контролю и управлению муниципальным имуществом;

- заведующий архивом Думы Магистральнинского городского поселения, (технический исполнитель).

#### **1.5. Специалисты:**

- главный специалист по гражданской обороне и чрезвычайным ситуациям, пожарной охране, охране труда, противодействию терроризму и экстремизму;

- специалист I категории.

#### **2. Ставки вспомогательного персонала (рабочих) должностей администрации Магистральнинского городского поселения:**

- водитель легкового автомобиля;
- рабочий по обслуживанию зданий;
- уборщик служебных помещений;
- дворник.

#### **3. Утвердить схему структуры администрации Магистральнинского городского поселения (исполнительно-распорядительного органа Магистральнинского муниципального образования) (Прилагается).**


4. Утвердить единицу контрольно-счетной комиссии (контрольно-счетного органа) Магистральнинского городского поселения:

- инспектор контрольно-счетного органа городского поселения.

5. Решение Думы Магистральнинского городского поселения от 22 ноября 2021 № 276 «Об утверждении структуры администрации Магистральнинского городского поселения (исполнительно-распорядительного органа Магистральнинского муниципального образования)» считать утратившим силу с 01.01.2024 г.

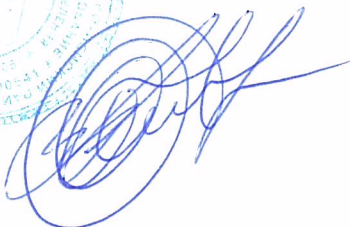
6. Настоящее решение вступает в силу с 01.01.2024 г.

Председатель Думы  
Магистральнинского  
городского поселения

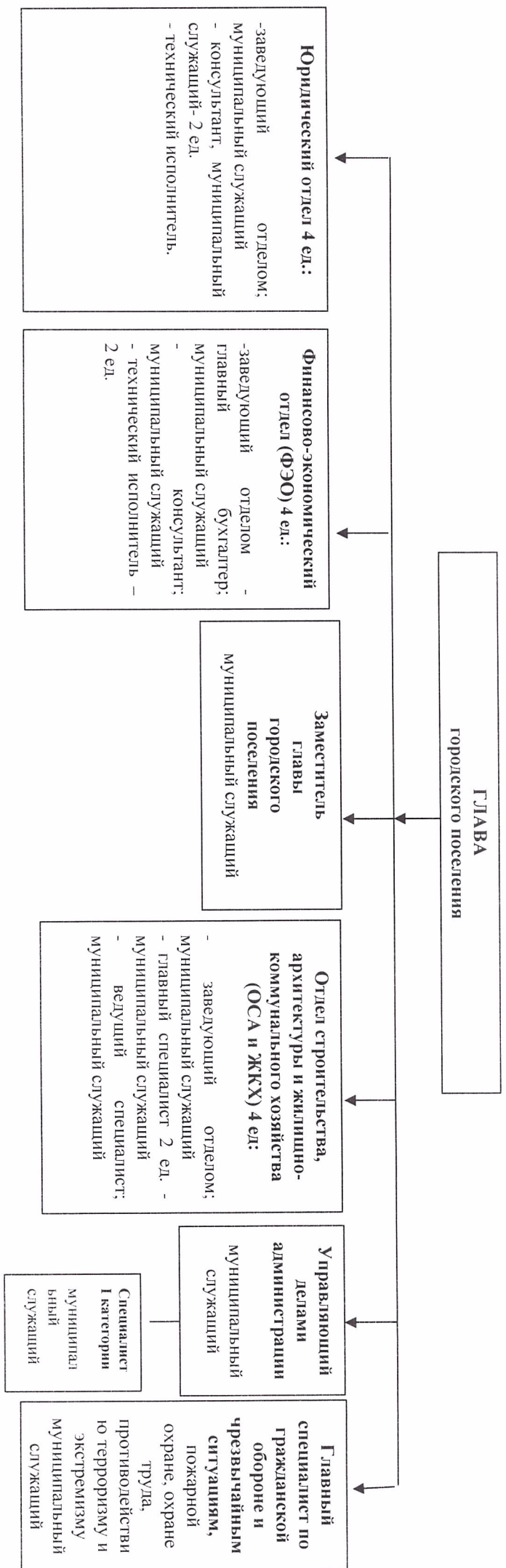


Л.А. Зуев

Глава Магистральнинского  
городского поселения



П.А. Егоров



*Примечание:*

- инспектор контрольно-счетного органа городского поселения  
подотчетен Думе Магистративного городского поселения

Выборное лицо – 1 человек.

Муниципальных служащих - 13 человек

Вспомогательный персонал 4 человека

Технических исполнителей 3 человека