

**РОССИЙСКАЯ ФЕДЕРАЦИЯ
ИРКУТСКАЯ ОБЛАСТЬ
КАЗАЧИНСКО-ЛЕНСКИЙ РАЙОН**

**МАГИСТРАЛЬНИНСКОЕ
МУНИЦИПАЛЬНОЕ ОБРАЗОВАНИЕ
АДМИНИСТРАЦИЯ
Магистральнинского городского поселения
ПОСТАНОВЛЕНИЕ**

п. Магистральный

от 09 октября 2024 г. № 245 - п

Г Об установлении публичного сервитута в 7
отношении земельного участка с кадастровым номером 38:07:000000:78, с местоположением: Российская Федерация, Иркутская область, Казачинско-Ленский район, посёлок Магистральный.

На основании ходатайства Областного государственного унитарного энергетического предприятия «Электросетевая компания по эксплуатации электрических сетей «Облкоммунэнерго» (ОГРН 1023801542412, ИНН 3800000252) (далее - Владелец публичного сервитута) об установлении публичного сервитута от 02 октября 2024 г № ИК/04-3-4220, свидетельства о государственной регистрации права от 16 февраля 2010 г. номер 38 АД 140438, руководствуясь статьями 23 и главой V.7 Земельного кодекса Российской Федерации, пунктом 1 статьи 3.6 Федерального закона «О введении в действие Земельного кодекса Российской Федерации», статьей 14 Федерального закона от 06 октября 2003 года № 131-ФЗ «Об общих принципах организации местного самоуправления в Российской Федерации», статьями 7, 24, 39, 47 Устава Магистральнинского муниципального образования, Администрация Магистральнинского городского поселения

ПОСТАНОВЛЯЕТ:

1. Установить публичный сервитут в отношении земельного участка с кадастровым номером 38:07:000000:78, с местоположением: Иркутская область, Казачинско-Ленский район, посёлок Магистральный, в целях размещения объектов электросетевого хозяйства «Электросетевой комплекс Магистральный-1», на срок 49 (сорок девять) лет.
2. Срок, в течение которого использование вышеуказанного земельного участка и (или) расположенного на нем объекта недвижимого имущества в соответствии с их разрешенным использованием будет невозможно или существенно затруднено в связи с осуществлением сервитута, составляют 1 (один) год.
3. Порядок установления зоны с особыми условиями использования территорий и содержание ограничений прав на земельные участки в границах таких зон утверждены постановлением Правительства РФ от 24 февраля 2009 года № 160 «О порядке установления

охранных зон объектов электросетевого хозяйства и особых условий использования земельных участков, расположенных в границах таких зон».

4. В соответствии с частью 4 статьи 3.6 Федерального закона от 25 октября 2001 года № 137-ФЗ «О введении в действие Земельного кодекса Российской Федерации», плата за публичный сервитут не устанавливается.

5. Владелец публичного сервитута обязан привести земли в состояние, пригодное для их использования в соответствии с разрешенным использованием, в срок не позднее чем три месяца после завершения строительства, капитального или текущего ремонта, реконструкции, эксплуатации, консервации, сноса инженерного сооружения, для размещения которого был установлен публичный сервитут.

6. Утвердить границы публичного сервитута (Приложение № 1).

7. Отделу строительства, архитектуры и жилищно-коммунального хозяйства в течение 5 (пяти) рабочих дней со дня принятия настоящего постановления направить его копию:

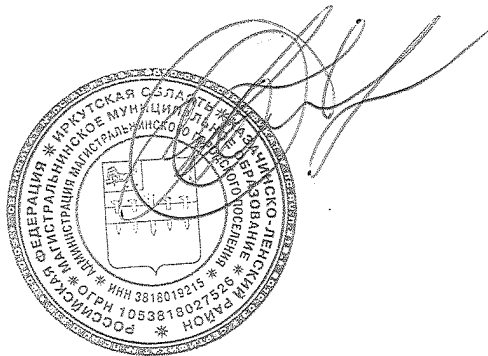
1) в Управление Федеральной службы государственной регистрации, кадастра и картографии по Иркутской области;

2) Властителю публичного сервитута.

8. Отделу строительства, архитектуры и жилищно-коммунального хозяйства в течение 5 (пяти) рабочих дней со дня принятия настоящего постановления обеспечить его опубликование в газете «Вестник Магистрального» и размещение в информационно-телекоммуникационной сети «Интернет» на сайте администрации Магистральнинского городского поселения.

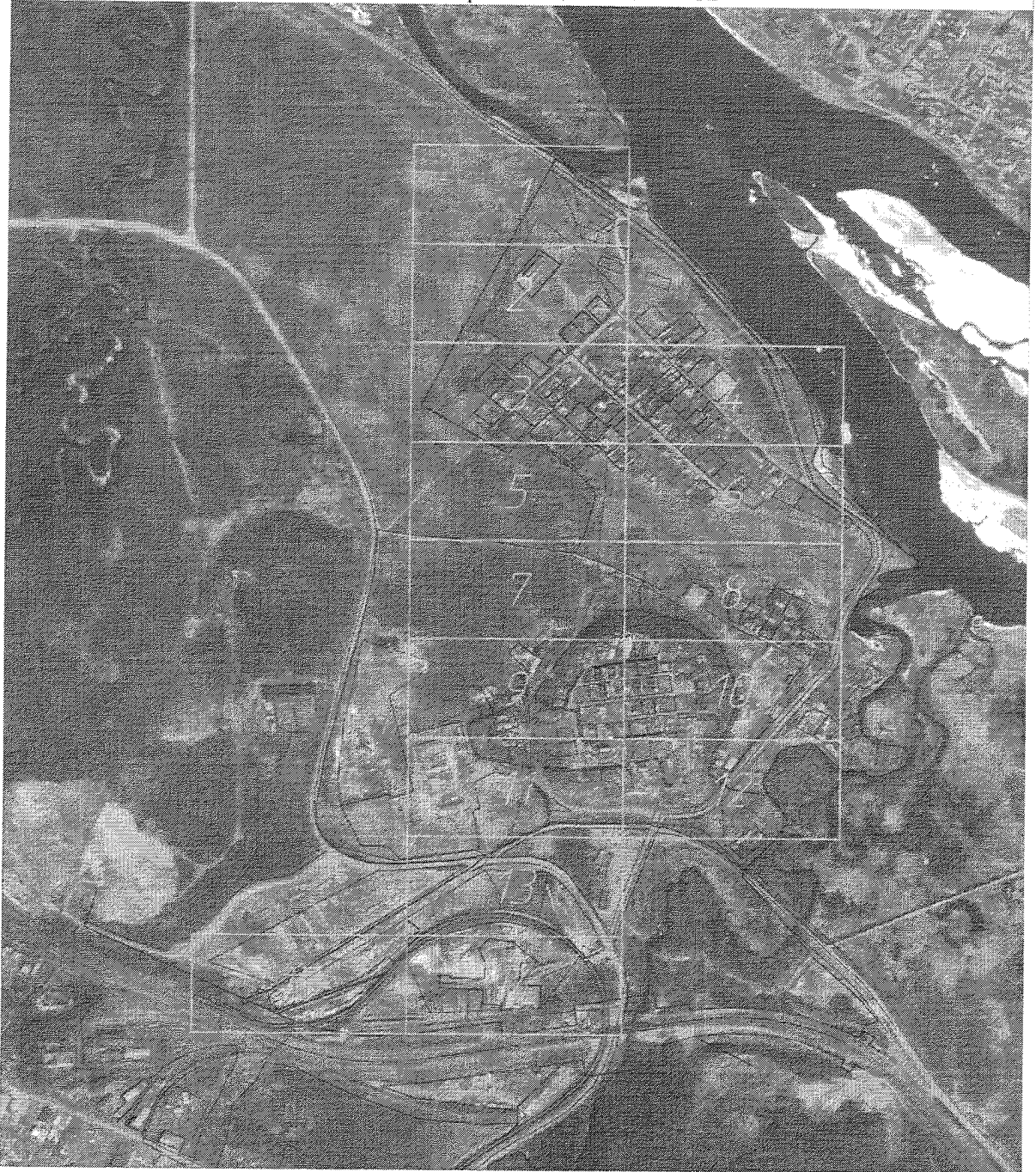
9. Контроль исполнения настоящего постановления оставляю за собой.

Глава Магистральнинского
городского поселения



П.А. Егоров

Схема расположения границ публичного сервитута
Схема размещения листов



Масштаб: 1:7000

- линия обремененная часть границы, сведения о которой доступны для извлечения ее местоположения образующая границы публичного сервитута;
- существующая часть границы, имеющаяся в ЕГРН сведения о которой доступны для определения ее местоположения;
- ЭСК Магистральнинский-1.

Схема расположения границ публичного сервитута



Масштаб: 1:1000

- - линия образующая часть границы, с которой документом был определено ее местоположение (ситуация) при установлении сервитута;
- - часть границы, с которой документом в БТИ сведения о которой, достаточны для определения ее местоположения;
- - ЖЗМ (земельный участок);
- ПЗУ - обозначение объектов (объектов) инфраструктуры;
- 1, 2 - обозначение характерных точек (точек) границ (границ) сервитута;
- - характерные точки (точки), с помощью которых производится определение ее местоположения;
- 00:00:00:00:00:00 - кадастровый номер земельного участка.

Выносной лист 1

Схема расположения границ публичного сервитута



Масштаб: 1:1000

- - линия образующая часть границы, с которой документом был определено ее местоположение (ситуация) при установлении сервитута;
- - часть границы, с которой документом в БТИ сведения о которой, достаточны для определения ее местоположения;
- - ЖЗМ (земельный участок);
- ПЗУ - обозначение объектов (объектов) инфраструктуры;
- 1, 2 - обозначение характерных точек (точек) границ (границ) сервитута;
- - характерные точки (точки), с помощью которых производится определение ее местоположения;
- 00:00:00:00:00:00 - кадастровый номер земельного участка.

Выносной лист 2

Схема расположения границ публичного сервитута



Масштаб: 1:1000

● - линия сервитута (граница участка, сведения о которой предоставлены для определения его местоположения относительно границ публичного сервитута);
 ○ - линия межевания участка (граница земельного участка в ЕГРН) с данными и координатными данными, полученными из кадастровых документов;
 - К.К. Межевые знаки 1;
 П.С. - обозначение образованного публичного сервитута;
 1, 6 - обозначение характерных точек границ публичного сервитута;
 ● - характерная точка участка, сведения о которой предоставлены для определения его местоположения относительно публичного сервитута;
 04.00.040000.0000 - кадастровый номер земельного участка.

Выпущенный лист 3

Схема расположения границ публичного сервитута



Масштаб: 1:1000

● - линия сервитута (граница участка, сведения о которой предоставлены для определения его местоположения относительно границ публичного сервитута);
 ○ - линия межевания участка (граница земельного участка в ЕГРН) с данными и координатными данными, полученными из кадастровых документов;
 - К.К. Межевые знаки 1;
 П.С. - обозначение образованного публичного сервитута;
 1, 6 - обозначение характерных точек границ публичного сервитута;
 ● - характерная точка участка, сведения о которой предоставлены для определения его местоположения относительно публичного сервитута;
 04.00.040000.0000 - кадастровый номер земельного участка.

Выпущенный лист 4

Схема расположения границ публичного сервитута



Масштаб: 1:1000

схема отражена на плане, графике, снимках и картоснимках как служебная не
являющаяся частью кадастровой документации

схема отражена на плане, графике, снимках и картоснимках как служебная не
являющаяся частью кадастровой документации

- ИЗМ - обозначение объектов публичного сервитута;
- 1...6 - обозначение границ публичного сервитута;
- - контрольные точки границ, выделенные и отмеченные специально для удобства на местности;
- 00 (00-00000) 000 - кадастровый номер земельного участка.

Выносной лист 7

Схема расположения границ публичного сервитута



Масштаб: 1:1000

схема отражена на плане, графике, снимках и картоснимках как служебная не
являющаяся частью кадастровой документации

схема отражена на плане, графике, снимках и картоснимках как служебная не
являющаяся частью кадастровой документации

- ИЗМ - обозначение объектов публичного сервитута;
- 1...6 - обозначение границ публичного сервитута;
- - контрольные точки границ, выделенные и отмеченные специально для удобства на местности;
- 00 (00-00000) 000 - кадастровый номер земельного участка.

Выносной лист 8

Схема расположения границ публичного сервитута



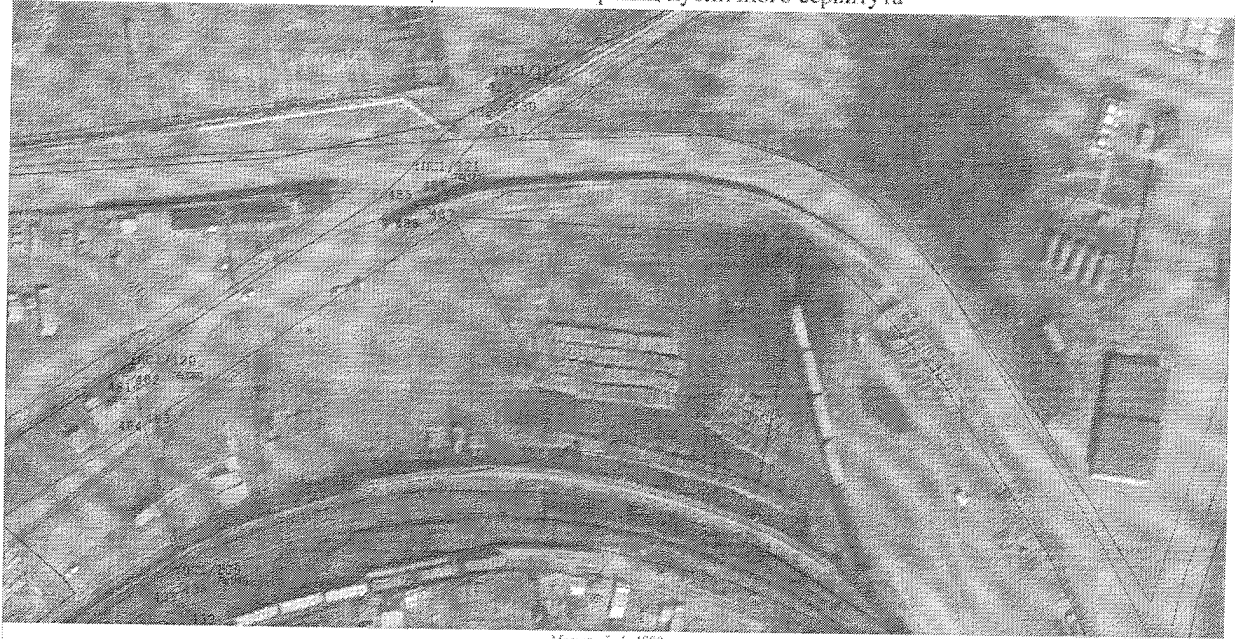
..... линия абрисованная часть тротуара, ширина и кривизна которого для определения ее местоположения и протяженности границы публичного сервитута;
 существующие линии створа, указанные в ЕГРН сведениях о конкретной недвижимости для определения ее местоположения;
 А.К. Матрица (длина);
 ПЗ - обозначение объектов инфраструктуры;
 I - II - обозначение характерных точек границы публичного сервитута;
 ● - характерные точки границ, сведения о которых невозможно определить по документам на местности;
 04 (05) (06) (09) - кадастровый номер земельного участка.

Схема расположения границ публичного сервитута



..... линия абрисованная часть тротуара, сведения о которой необходимы для определения ее местоположения и протяженности границы публичного сервитута;
 существующие линии створа, указанные в ЕГРН сведениях о конкретной недвижимости для определения ее местоположения;
 А.К. Матрица (длина);
 ПЗ - обозначение объектов инфраструктуры;
 I - II - обозначение характерных точек границы публичного сервитута;
 ● - характерные точки границ, сведения о которых невозможно определить по документам на местности;
 04 (05) (06) (09) - кадастровый номер земельного участка.

Схема расположения границ публичного сервитута



Масштаб: 1:1000

«Искон» образовательная часть границ, отмечена в черной дашкированной для определения по местным условиям границы публичного сервитута.

«Искон» образовательная часть границ, отмечена в черной дашкированной для определения по местным условиям границы публичного сервитута.

«Искон» образовательная часть границ, отмечена в черной дашкированной для определения по местным условиям границы публичного сервитута.

- П.С.1 - образовательная часть границ публичного сервитута;
- 1...6 - образовательная часть границ публичного сервитута;
- - характерные точки границ, отмечены в черной дашкированной для определения по местным условиям границы публичного сервитута.

Выносной лист 13

Схема расположения границ публичного сервитута



Масштаб: 1:1000

«Искон» образовательная часть границ, отмечена в черной дашкированной для определения по местным условиям границы публичного сервитута.

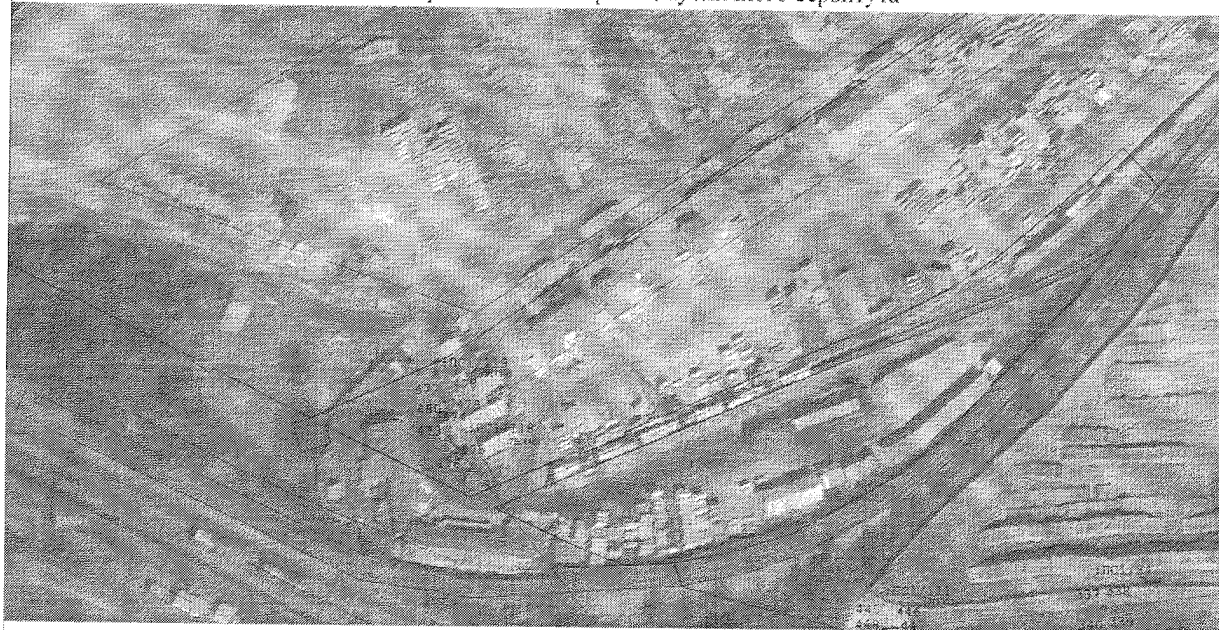
«Искон» образовательная часть границ, отмечена в черной дашкированной для определения по местным условиям границы публичного сервитута.

«Искон» образовательная часть границ, отмечена в черной дашкированной для определения по местным условиям границы публичного сервитута.

- П.С.1 - образовательная часть границ публичного сервитута;
- 1...6 - образовательная часть границ публичного сервитута;
- - характерные точки границ, отмечены в черной дашкированной для определения по местным условиям границы публичного сервитута.

Выносной лист 14

Схема расположения границ публичногo сервитута



Масштаб: 1 : 1000

- граница сервитута
- граница земельного участка
- граница территории, подлежащей изъятию
- граница территории, подлежащей изъятию
- граница территории, подлежащей изъятию
- граница территории, подлежащей изъятию
- граница территории, подлежащей изъятию
- граница территории, подлежащей изъятию
- граница территории, подлежащей изъятию
- граница территории, подлежащей изъятию
- граница территории, подлежащей изъятию