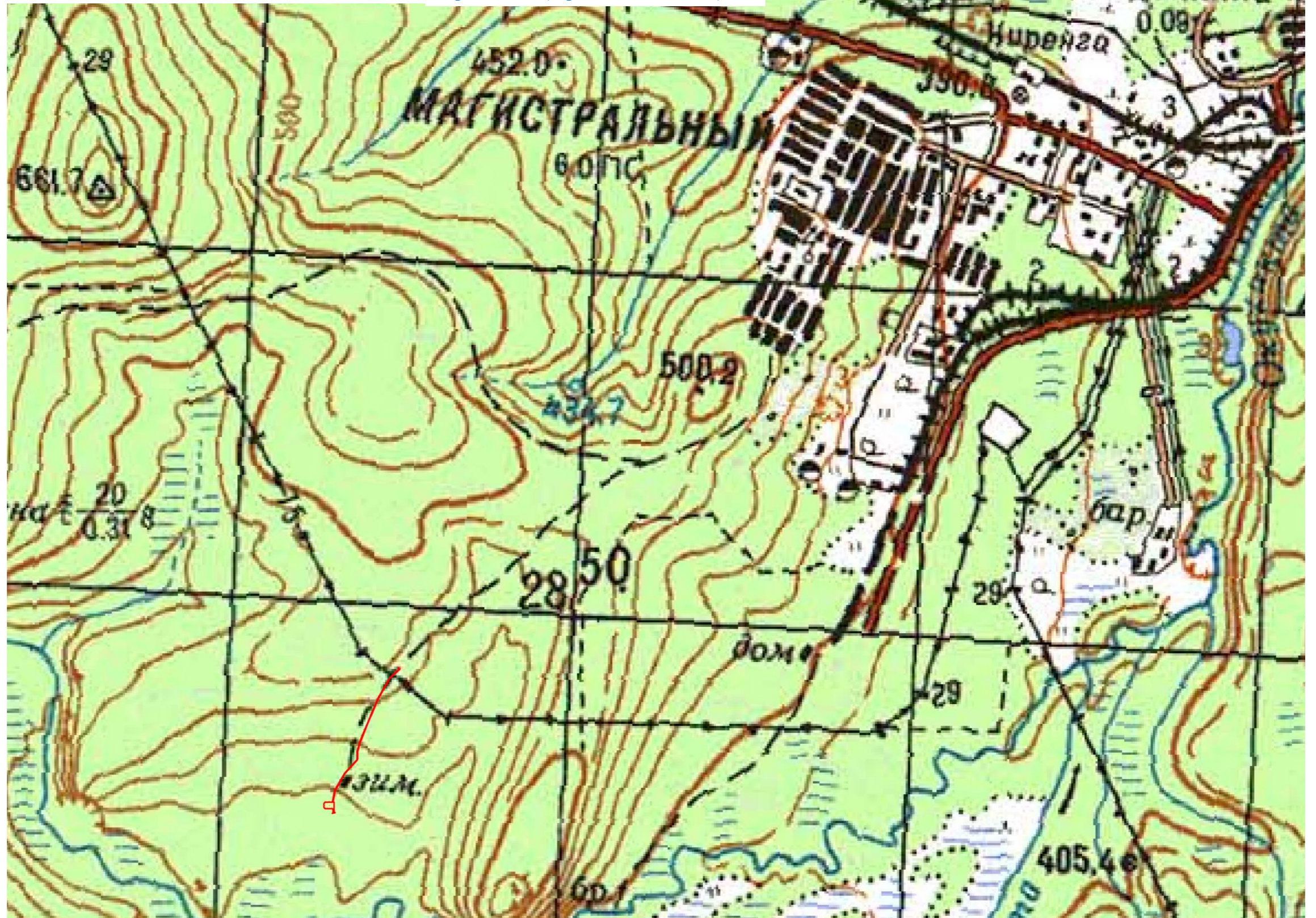


Проект планировки территории, предусматривающий размещение линейного объекта: «Подземная кабельная линия 35/10кВ. Трансформаторная подстанция 35/10кВ».
 Схема расположения элементов планировочной инфраструктуры. Масштаб 1:25000

Казачинско-Ленский район
 Магистральнинское муниципальное образование (городское поселение)

ПРИМЕЧАНИЕ:

1. В административно-территориальном отношении линейный объект «Подземная кабельная линия 35/10кВ. Трансформаторная подстанция 35/10кВ» расположен на территории Иркутской области, Казачинско-Ленского района, Магистральнинского муниципального образования в 2 км. на северо-восток от границ населенного пункта рабочий посёлок Магистральный, Казачинско-Ленского района, Магистральнинского муниципального образования (городского поселения), Иркутской области.
2. Линейные объекты, подлежащие реконструкции в связи с изменением их местоположения отсутствуют.
3. План выполнен на топографической основе по материалам инженерных изысканий, выполненные ООО «БРИИЗ» в 2020 году.
4. Граница территории, в отношении которой осуществляется подготовка проекта планировки, принята как внешний совокупный контур границы зоны размещения линейного объекта, а также границ земельных участков, необходимых на период строительства линейного объекта.
5. Границы охранных зон объектов электросетевого хозяйства установлены в соответствии с Постановлением Правительства РФ от 24.02.2009 г. (ред. от 21.12.2018) «О порядке установления охранных зон объектов электросетевого хозяйства и особых условий использования земельных участков, расположенных в границах таких зон».



Условные обозначения:



Границы территории, в отношении которой осуществляется подготовка проекта планировки и граница зоны планируемого размещения линейного объекта

						10-03/27-ППТ-МО-ГЧ			
						РАЗМЕЩЕНИЕ ЛИНЕЙНОГО ОБЪЕКТА «Подземная кабельная линия 35/10кВ. Трансформаторная подстанция 35/10кВ»			
Изм.	Кол.уч.	Лист	№док	Подпись	Дата	ПРОЕКТ ПЛАНИРОВКИ ТЕРРИТОРИИ	Стадия	Лист	Листов
							П	1	1
Разработал			Троицкий Д.Н.		2020	Схема расположения элементов планировочной инфраструктуры Масштаб 1:25000	Филиал ФГБУ «Рослесинфорг» «Прибайкалеспроскт»		
Проверил			Беспалов М.В.		2020				