

**РОССИЙСКАЯ ФЕДЕРАЦИЯ  
ИРКУТСКАЯ ОБЛАСТЬ  
КАЗАЧИНСКО-ЛЕНСКИЙ РАЙОН**

**МАГИСТРАЛЬНИНСКОЕ  
МУНИЦИПАЛЬНОЕ ОБРАЗОВАНИЕ  
АДМИНИСТРАЦИЯ  
Магистральнинского городского поселения  
ПОСТАНОВЛЕНИЕ**

п. Магистральный

от 29 октября 2024 г. № 258 - п

Г 1  
Об установлении публичного сервитута в отношении земельного участка с кадастровым номером 38:07:000000:81, с местоположением: Российская Федерация, Иркутская область, Казачинско-Ленский район, посёлок Магистральный.

На основании ходатайства Областного государственного унитарного энергетического предприятия «Электросетевая компания по эксплуатации электрических сетей «Облкоммунэнерго» (ОГРН 1023801542412, ИНН 3800000252) (далее - Владелец публичного сервитута) об установлении публичного сервитута от 15 октября 2024 г № ИК/04-3-4385, свидетельства о государственной регистрации права от 16 февраля 2010 г. номер 38 АД 140438, руководствуясь статьями 23 и главой V.7 Земельного кодекса Российской Федерации, пунктом 1 статьи 3.6 Федерального закона «О введении в действие Земельного кодекса Российской Федерации», статьей 14 Федерального закона от 06 октября 2003 года № 131-ФЗ «Об общих принципах организации местного самоуправления в Российской Федерации», статьями 7, 24, 39, 47 Устава Магистральнинского муниципального образования, Администрация Магистральнинского городского поселения

**ПОСТАНОВЛЯЕТ:**

1. Установить публичный сервитут в отношении земельного участка с кадастровым номером 38:07:000000:81, с местоположением: Иркутская область, Казачинско-Ленский район, посёлок Магистральный, в целях размещения объектов электросетевого хозяйства «Электросетевой комплекс Магистральный-1», на срок 49 (сорок девять) лет.
2. Срок, в течение которого использование вышеуказанного земельного участка и (или) расположенного на нем объекта недвижимого имущества в соответствии с их разрешенным использованием будет невозможно или существенно затруднено в связи с осуществлением сервитута, составляют 1 (один) год.
3. Порядок установления зоны с особыми условиями использования территорий и содержание ограничений прав на земельные участки в границах таких зон утверждены постановлением Правительства РФ от 24 февраля 2009 года № 160 «О порядке установления

охранных зон объектов электросетевого хозяйства и особых условий использования земельных участков, расположенных в границах таких зон».

4. В соответствии с частью 4 статьи 3.6 Федерального закона от 25 октября 2001 года № 137-ФЗ «О введении в действие Земельного кодекса Российской Федерации», плата за публичный сервитут не устанавливается.

5. Владелец публичного сервитута обязан привести земли в состояние, пригодное для их использования в соответствии с разрешенным использованием, в срок не позднее чем три месяца после завершения строительства, капитального или текущего ремонта, реконструкции, эксплуатации, консервации, сноса инженерного сооружения, для размещения которого был установлен публичный сервитут.

6. Утвердить границы публичного сервитута (Приложение № 1).

7. Отделу строительства, архитектуры и жилищно-коммунального хозяйства в течение 5 (пяти) рабочих дней со дня принятия настоящего постановления направить его копию:

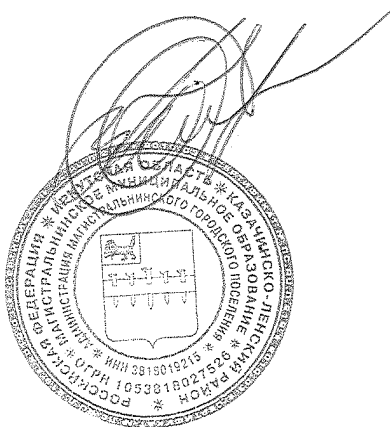
1) в Управление Федеральной службы государственной регистрации, кадастра и картографии по Иркутской области;

2) Властителю публичного сервитута.

8. Отделу строительства, архитектуры и жилищно-коммунального хозяйства в течение 5 (пяти) рабочих дней со дня принятия настоящего постановления обеспечить его опубликование в газете «Вестник Магистрального» и размещение в информационно-телекоммуникационной сети «Интернет» на сайте администрации Магистральнинского городского поселения.

9. Контроль исполнения настоящего постановления оставляю за собой.

Глава Магистральнинского  
городского поселения



П.А. Егоров

Приложение № 1  
к Постановлению администрации  
Магистральнинского городского поселения  
от 29 октября 2024 год № 258 - п

Схема расположения границ публичного сервитута  
Схема размещения листов



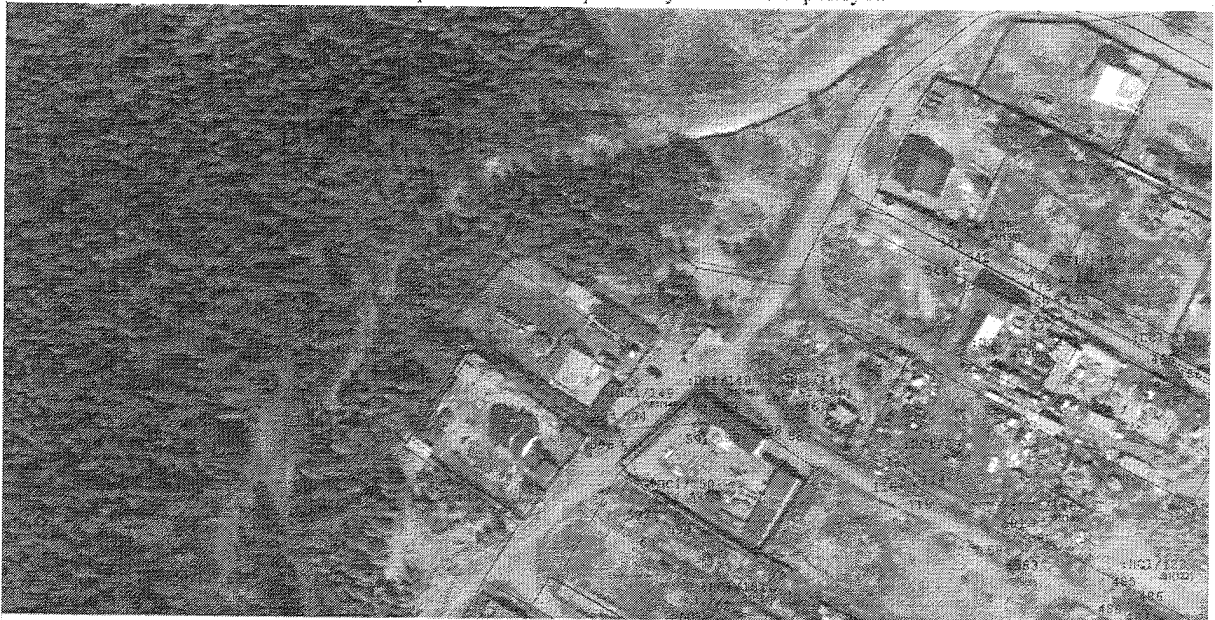
Масштаб 1:5000

использована часть данных, полученных из Единого государственного реестра недвижимости на территории территории: территории, ограниченной границами публичного сервитута;

составляющая часть данных, полученных из Единого государственного реестра недвижимости на территории территории: территории, ограниченной границами публичного сервитута;

И.И. Магистральнинский

Схема расположения границ публичного сервитута



Масштаб 1:1000

использована часть данных, полученных из Единого государственного реестра недвижимости на территории территории: территории, ограниченной границами публичного сервитута;

составляющая часть данных, полученных из Единого государственного реестра недвижимости на территории территории: территории, ограниченной границами публичного сервитута;

И.И. Магистральнинский

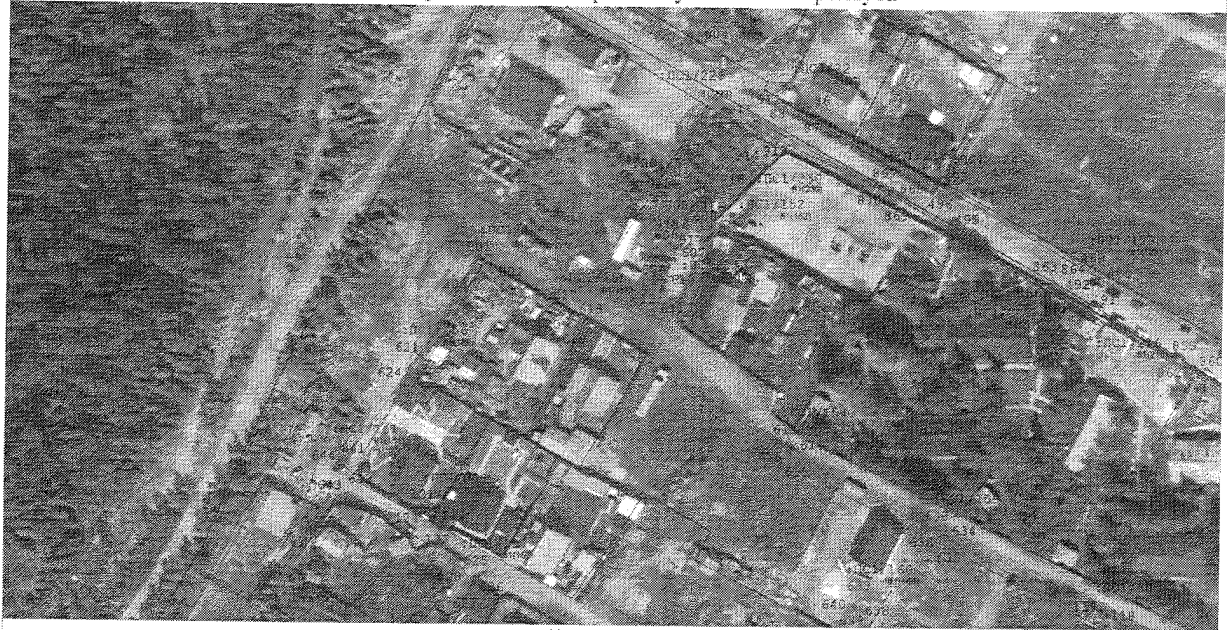
И.И. - информационный адрес публичного сервитута;

И.И. - информационный адрес публичного сервитута;

И.И. - информационный адрес публичного сервитута;

И.И. - информационный адрес публичного сервитута;

### Схема расположения границ публичного сервитута



Масштаб: 1:1000

— граница обрабатываемой части территории, границы и контуры объектов недвижимости, принадлежащих на праве собственности или на праве пожизненного пользования публичному сервитуту;  
 — границы территории, подлежащей изъятию в пользу публичного сервитута;  
 — границы территории, подлежащей изъятию в пользу публичного сервитута;  
 — Ж.К. Магистральная 1;  
 ПС1 — обозначение границ публичного сервитута;  
 ПС2 — обозначение границ публичного сервитута;  
 ● — контрольные точки границ, указанные в контуре объектов недвижимости, принадлежащих на праве собственности или на праве пожизненного пользования публичному сервитуту;  
 00-0000000-000 — кадастровый номер участка.

Выносной лист 2

### Схема расположения границ публичного сервитута



Масштаб: 1:1000

— граница обрабатываемой части территории, границы и контуры объектов недвижимости, принадлежащих на праве собственности или на праве пожизненного пользования публичному сервитуту;  
 — границы территории, подлежащей изъятию в пользу публичного сервитута;  
 — границы территории, подлежащей изъятию в пользу публичного сервитута;  
 — Ж.К. Магистральная 1;  
 ПС1 — обозначение границ публичного сервитута;  
 ПС2 — обозначение границ публичного сервитута;  
 ● — контрольные точки границ, указанные в контуре объектов недвижимости, принадлежащих на праве собственности или на праве пожизненного пользования публичному сервитуту;  
 00-0000000-000 — кадастровый номер участка.

Выносной лист 3



### Схема расположения границ публичного сервитута

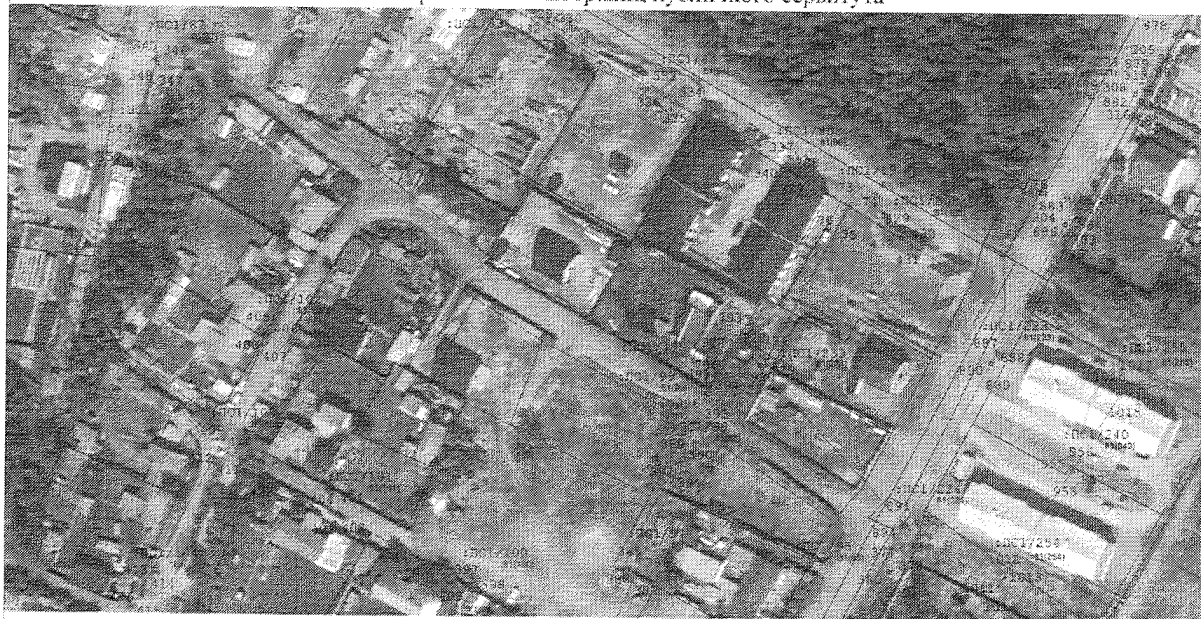


Масштаб: 1:1000

..... линия образования части участка, площадь и номер которой определены по результатам кадастровой оценки публичного сервитута;  
 ..... существующая часть участка, площадь и номер в ЕПН которого и номер документа для определения его кадастровой площади;  
 ..... ООС Московской области;  
 ДСР - обозначение территории публичного сервитута;  
 1-6 - обозначение кадастровых точек границы публичного сервитута;  
 ● - кадастровая точка границ, площадь и номер которой определены по результатам кадастровой оценки;  
 ООС Московской области - кадастровый номер земельного участка.

Выносной лист 4

### Схема расположения границ публичного сервитута



Масштаб: 1:1000

..... линия образования части участка, площадь и номер которой определены по результатам кадастровой оценки публичного сервитута;  
 ..... существующая часть участка, площадь и номер в ЕПН которого и номер документа для определения его кадастровой площади;  
 ..... ООС Московской области;  
 ДСР - обозначение территории публичного сервитута;  
 1-6 - обозначение кадастровых точек границы публичного сервитута;  
 ● - кадастровая точка границ, площадь и номер которой определены по результатам кадастровой оценки;  
 ООС Московской области - кадастровый номер земельного участка.

Выносной лист 5

### Схема расположения границ публичного сервитута



Масштаб: 1:1000

- ..... линия границ публичного сервитута, отмеченная в натуре (защитными или сигнальными ее столбами, опорами, вешками, флагами, стелами или другими средствами);
- ..... граница участка, отмеченная в ЕГРН сведения о которой выданы в установленном порядке;
- ЖК Малоякушкино-1;
- ПС1 - обозначение объектов публичного сервитута;
- 1...6 - обозначение отдельных типов границ, отмеченных в натуре (защитными столбами, опорами, вешками и другими средствами);
- - расположение точек границ, отмеченных в натуре (защитными столбами, опорами, вешками и другими средствами);
- 00 - кадастровый номер земельного участка.

Выносной лист 6

### Схема расположения границ публичного сервитута



Масштаб: 1:1000

- ..... линия границ публичного сервитута, отмеченная в натуре (защитными или сигнальными ее столбами, опорами, вешками, флагами, стелами или другими средствами);
- ..... граница участка, отмеченная в ЕГРН сведения о которой выданы в установленном порядке;
- ЖК Малоякушкино-1;
- ПС1 - обозначение объектов публичного сервитута;
- 1...6 - обозначение отдельных типов границ, отмеченных в натуре (защитными столбами, опорами, вешками и другими средствами);
- - расположение точек границ, отмеченных в натуре (защитными столбами, опорами, вешками и другими средствами);
- 00 - кадастровый номер земельного участка.

Выносной лист 7



### Схема расположения границ публичного сервитута



Масштаб: 1:1000

- ..... линия обслуживания водопровода, канализации и электроснабжения с указанием ее назначения и максимальной глубины прокладки (включая глубину залегания);
- ..... граница территории, используемая в ЕПН, с отметкой о категории обслуживания для обслуживания ее водопользователя;
- ..... «ЖК Мультистандарт-1»;
- ..... обозначение обслуживаемого земельного участка;
- ..... обозначение границ территории публичного сервитута;
- ..... территория, занятая строениями, строениями и сооружениями, принадлежащими на праве собственности;
- ..... расстояние между смежными участками.

Выносной лист 8

### Схема расположения границ публичного сервитута



Масштаб: 1:1000

- ..... линия обслуживания водопровода, канализации и электроснабжения с указанием ее назначения и максимальной глубины прокладки (включая глубину залегания);
- ..... граница территории, используемая в ЕПН, с отметкой о категории обслуживания для обслуживания ее водопользователя;
- ..... «ЖК Мультистандарт-1»;
- ..... обозначение обслуживаемого земельного участка;
- ..... обозначение границ территории публичного сервитута;
- ..... территория, занятая строениями, строениями и сооружениями, принадлежащими на праве собственности;
- ..... расстояние между смежными участками.

Выносной лист 9

### Схема расположения границ публичного сервитута



Масштаб: 1:1000

Легенда:

- линия, обозначающая границу участка, сведения о которой отсутствуют для определения ее местоположения по плану земельного участка, границы публичного сервитута;
- граница участка, сведения о которой отсутствуют в Едином государственном реестре недвижимости;
- Ж.К. Мельничанский-1;
- ПКП - обозначение объектов публичного сервитута;
- 1...6 - обозначения характерных точек границ публичного сервитута;
- - характерные точки участка, сведения о которых отсутствуют по плану земельного участка;
- 00 (000000000) - кадастровый номер земельного участка.

### Схема расположения границ публичного сервитута



Масштаб: 1:1000

Легенда:

- линия, обозначающая границу участка, сведения о которой отсутствуют для определения ее местоположения по плану земельного участка, границы публичного сервитута;
- граница участка, сведения о которой отсутствуют в Едином государственном реестре недвижимости;
- Ж.К. Мельничанский-1;
- ПКП - обозначение объектов публичного сервитута;
- 1...6 - обозначения характерных точек границ публичного сервитута;
- - характерные точки участка, сведения о которых отсутствуют по плану земельного участка;
- 00 (000000000) - кадастровый номер земельного участка.



### Схема расположения границ публичного сервитута



Масштаб: 1:1000

- ..... — линия обслуживания части здания, строения и сооружений, расположенных на территории публичного сервитута;
- ..... — граница публичного сервитута, выделенная в ЕГРН в соответствии с кадастровой документацией для определения ее местоположения;
- ..... — ЖК Магистральный-1;
- ..... — обозначение территории публичного сервитута;
- 1, 6 — обозначение территории публичного сервитута;
- — кадастровые точки границ, сведения о которых позволяют однозначно определить ее местоположение на местности;
- 00-00-00000-000 — кадастровый номер земельного участка.

Выносной лист 12

### Схема расположения границ публичного сервитута

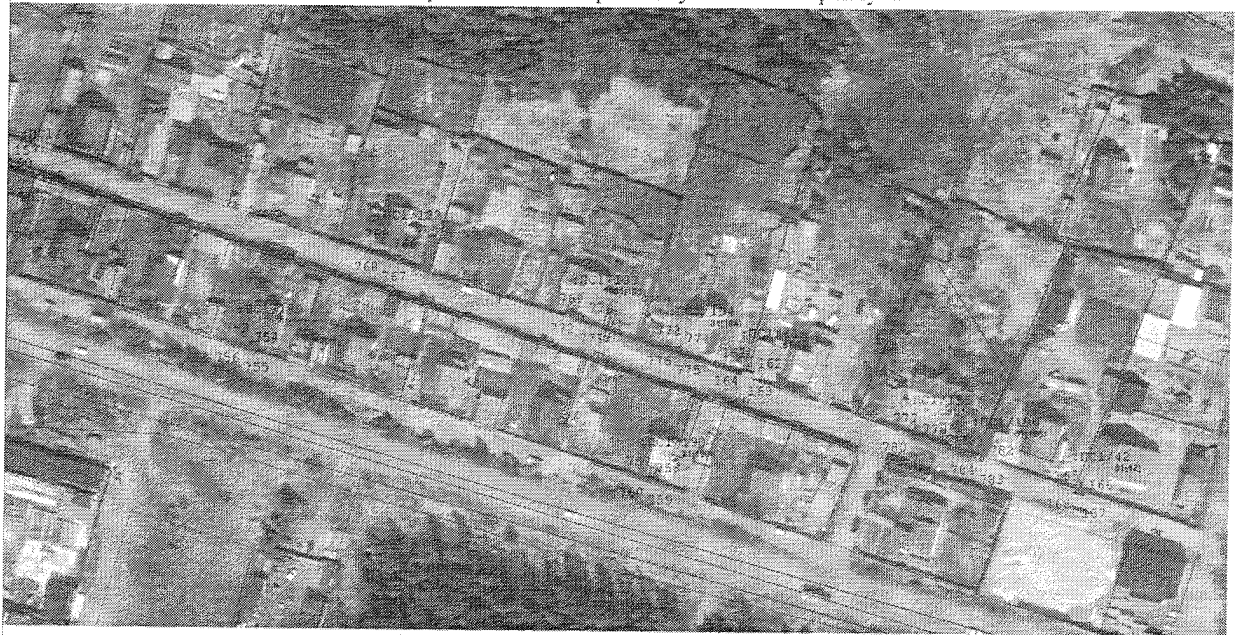


Масштаб: 1:1000

- ..... — линия обслуживания части здания, строения и сооружений, расположенных на территории публичного сервитута;
- ..... — граница публичного сервитута, выделенная в ЕГРН в соответствии с кадастровой документацией для определения ее местоположения;
- ..... — ЖК Магистральный-1;
- ..... — обозначение территории публичного сервитута;
- 1, 6 — обозначение территории публичного сервитута;
- — кадастровые точки границ, сведения о которых позволяют однозначно определить ее местоположение на местности;
- 00-00-00000-000 — кадастровый номер земельного участка.

Выносной лист 13

### Схема расположения границ публичного сервитута



Масштаб: 1:1000

Легенда:  
 - линия сервитута (линия сервитута, граница и калитры (длинами для определения ее местоположения относительно границ земельных участков);  
 - существующие линии границ земельных участков в ЕГРН (длинами и калитры (длинами для определения ее местоположения);  
 - Ж/Д Магистральная-1;  
 ПСН - объект недвижимости (публичный сервитут);  
 1, 6 - существующие территории земель, границы земельных участков;  
 ● - существующие точки опоры, границы и калитры (длинами для определения ее местоположения);  
 ПСН (номер) - кадастровый номер земельного участка.

### Схема расположения границ публичного сервитута

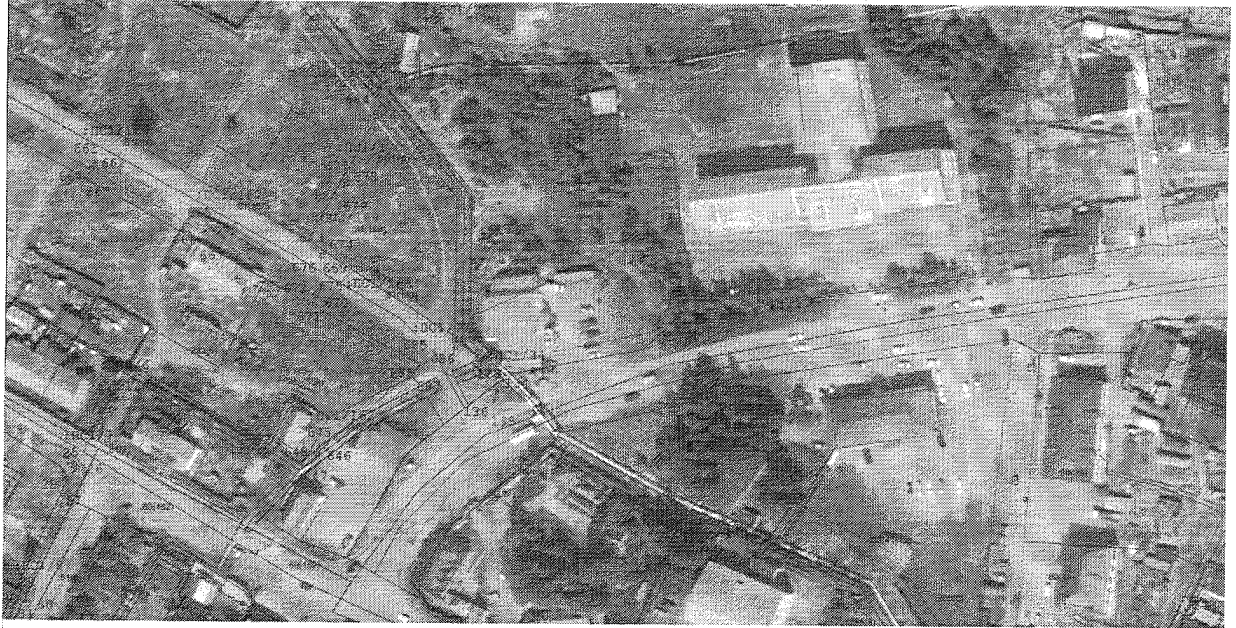


Масштаб: 1:1000

Легенда:  
 - линия сервитута (линия сервитута, граница и калитры (длинами для определения ее местоположения относительно границ земельных участков);  
 - существующие линии границ земельных участков в ЕГРН (длинами и калитры (длинами для определения ее местоположения);  
 - Ж/Д Магистральная-1;  
 ПСН - объект недвижимости (публичный сервитут);  
 1, 5 - существующие территории земель, границы земельных участков;  
 ● - существующие точки опоры, границы и калитры (длинами для определения ее местоположения);  
 ПСН (номер) - кадастровый номер земельного участка.



### Схема расположения границ публичного сервитута



Масштаб: 1:1000

— часть обременяемой части территории, сведения о которой достаточно для определения ее местоположения относительно границ публичного сервитута;

— существующие части территории, расположенные в БТИ сведения о которых достаточно для определения ее местоположения;

ЖЗМ - Жилищный Зональный Муниципальный

ПС1 - обременяемая обременяемой частью территории;

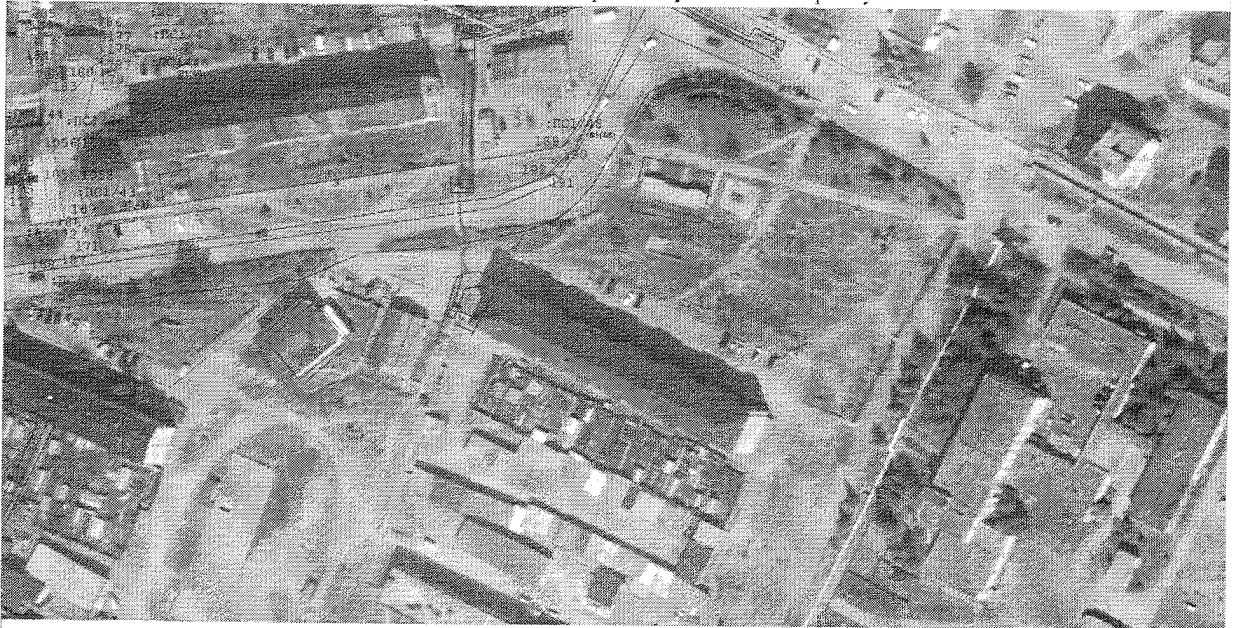
1 - 6 - обременяемая территория, сведения о которой достаточно для определения ее местоположения;

● - кадастровый номер участка, сведения о котором достаточно для определения ее местоположения на местности;

00-0000000000 - кадастровый номер земельного участка.

Выносной лист 16

### Схема расположения границ публичного сервитута



Масштаб: 1:1000

— часть обременяемой части территории, сведения о которой достаточно для определения ее местоположения относительно границ публичного сервитута;

— существующие части территории, расположенные в БТИ сведения о которых достаточно для определения ее местоположения;

ЖЗМ - Жилищный Зональный Муниципальный

ПС1 - обременяемая обременяемой частью территории;

1 - 6 - обременяемая территория, сведения о которой достаточно для определения ее местоположения;

● - кадастровый номер участка, сведения о котором достаточно для определения ее местоположения на местности;

00-0000000000 - кадастровый номер земельного участка.

Выносной лист 17